

EXPO
INOX



DW
100

Gonfio

DW100 NON VENTILEES ZERO G NIET GEVENTILEERD



L'élément de traversée de toit / comble EXPO INOX a été créé pour garantir une sécurité maximum des systèmes de fumées qui traversent les structures réalisées avec des matériaux combustibles comme le bois.

L'élément de traversée de toit / comble Gonfio DW100 est conçu pour assurer la sécurité même dans les pires conditions telles que les incendies de suie dans la cheminée causés par un manque ou un mauvais entretien. L'élément de traversée de toit / comble DW100 **est certifié CE, hautement isolé**, pour éviter la propagation de feu aux matériaux combustibles adjacents.

De plus dans ces conditions si extrêmes, le système a obtenu l'**extraordinaire désignation G00** dans des conditions NON VENTILEES que ce soit durant le fonctionnement en exercice ou dans le cas de température allant jusqu'à 1000 °C.

Het doorvoerelement dak/plafond van EXPO INOX werd ontwikkeld om een maximale veiligheid te garanderen bij rookgassystemen die structuren doorkruisen die gemaakt zijn van brandbaar materiaal zoals hout.

Het doorvoerelement dak/plafond van Gonfio DW100 werd ontworpen om de veiligheid te garanderen zelfs in de slechtste omstandigheden zoals bij roetbrand in een schouw veroorzaakt door een gebrek aan onderhoud of wegens slecht onderhoud. Het doorvoerelement dak/plafond DW100 is CE-gekeurd, hooggeïsoleerd, om de overslag van vuur naar nabijgelegen brandbare materialen te vermijden.

Bovendien heeft het systeem voor deze zo extreme omstandigheden de buitengewone typeaanduiding G00 in niet-geventileerde omstandigheden behaald. Dit niet enkel tijdens werking bij normaal gebruik maar ook in geval van temperaturen tot 1000°C.

STOP AUX INCENDIES DE TOITS

Selon les dernières données statistiques, l'utilisation massive des combustibles solides dont le bois ou le pellet (granulés de bois), brûlés dans des chaudières ou des poêles dotés de conduits de fumée inadaptés, est la cause des incendies de toit qui sont constatés chaque année.

La mauvaise installation des conduits de fumées qui ne respecte pas les distances de sécurité aux matériaux combustibles indiquées dans la désignation du produit à laquelle s'ajoute le manque de nettoyage et d'entretien, sont les principales causes d'incendies.

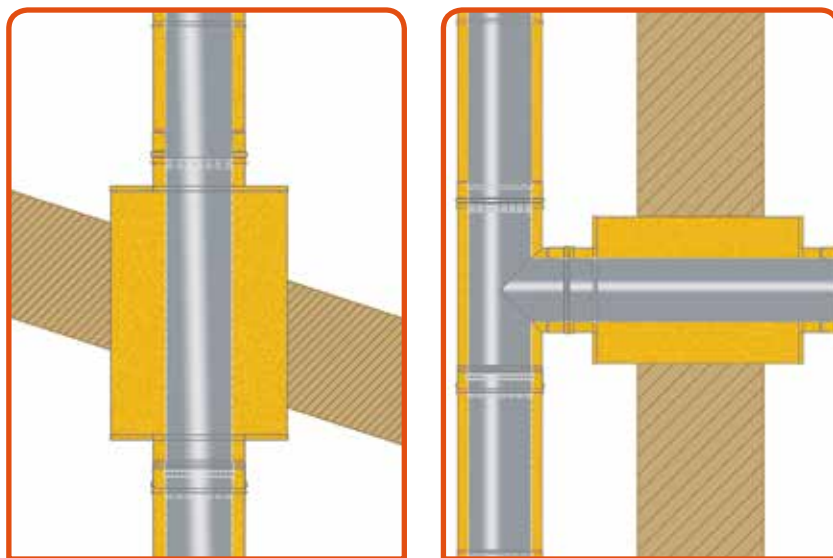
EXPO INOX est depuis des années sensible à ce phénomène, elle a étudié une solution spécifique et sûre, qui évite la propagation de l'incendie de l'intérieur du conduit vers les matériaux combustibles.

HALT AAN DE DAKBRANDEN

Volgens de laatste statistische gegevens is het massale gebruik van vaste brandstoffen waaronder hout en pellets, die verbrand worden in verwarmingsketels of kachels aangesloten op onaangepaste rookgaskanalen, de oorzaak van dakbranden die elk jaar worden vastgesteld.

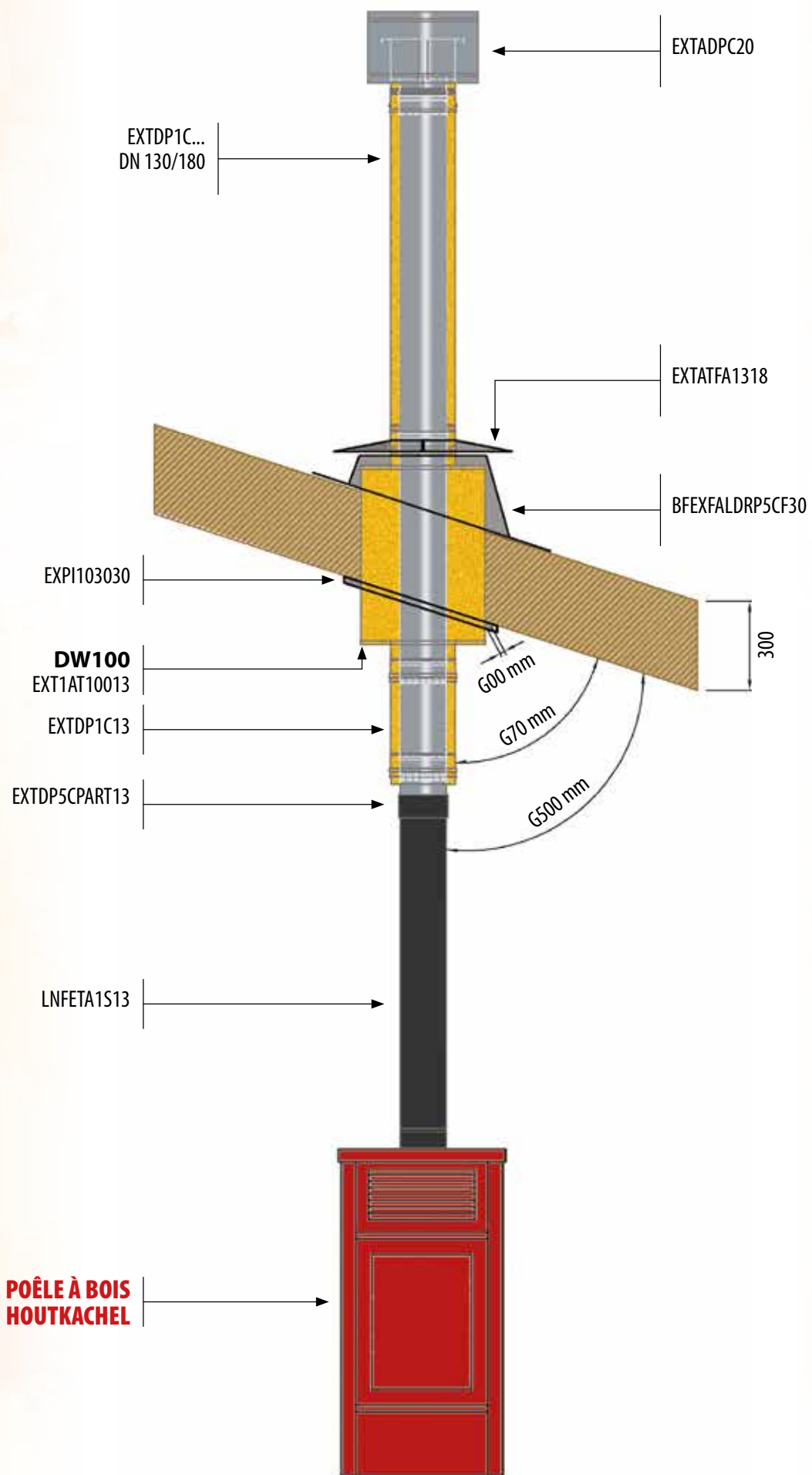
De slechte installatie van rookgaskanalen die de veiligheidsafstanden tot brandbare materialen, zoals aangeduid in het toepassingsgebied van het product, niet respecteert, samen met een gebrek aan reiniging en onderhoud, zijn de belangrijkste oorzaken van branden.

EXPO INOX is sinds jaren gevoelig voor dit fenomeen, en heeft een specifieke en veilige oplossing bedacht. Deze oplossing vermijdt de brandoverslag van de binnenkant van het kanaal naar brandbare materialen.

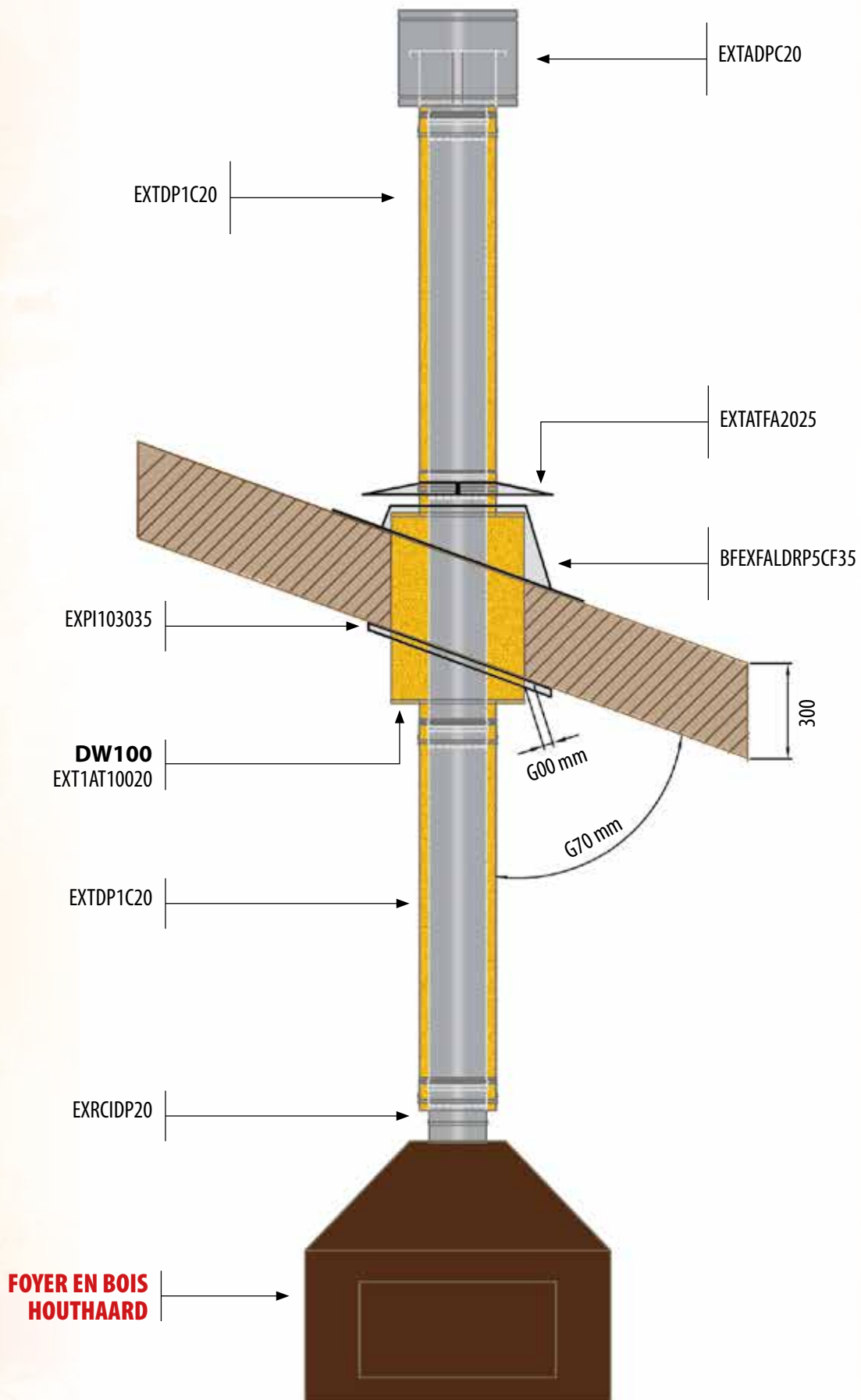


Øi	Øe	CODE	H mm		CODE	H mm	
			total	utilisé		total	utilisé
80	130	EXTAT1000813	700	500	EXT1AT1000813	1000	800
100	150	EXTAT1001015	700	500	EXT1AT1001015	1000	800
130	180	EXTAT1001318	700	500	EXT1AT1001318	1000	800
150	200	EXTAT1001520	700	500	EXT1AT1001520	1000	800
180	230	EXTAT1001823	700	500	EXT1AT1001823	1000	800
200	250	EXTAT1002025	700	500	EXT1AT1002025	1000	800
250	300	EXTAT1002530	700	500	EXT1AT1002530	1000	800
300	350	EXTAT1003035	700	500	EXT1AT1003035	1000	800

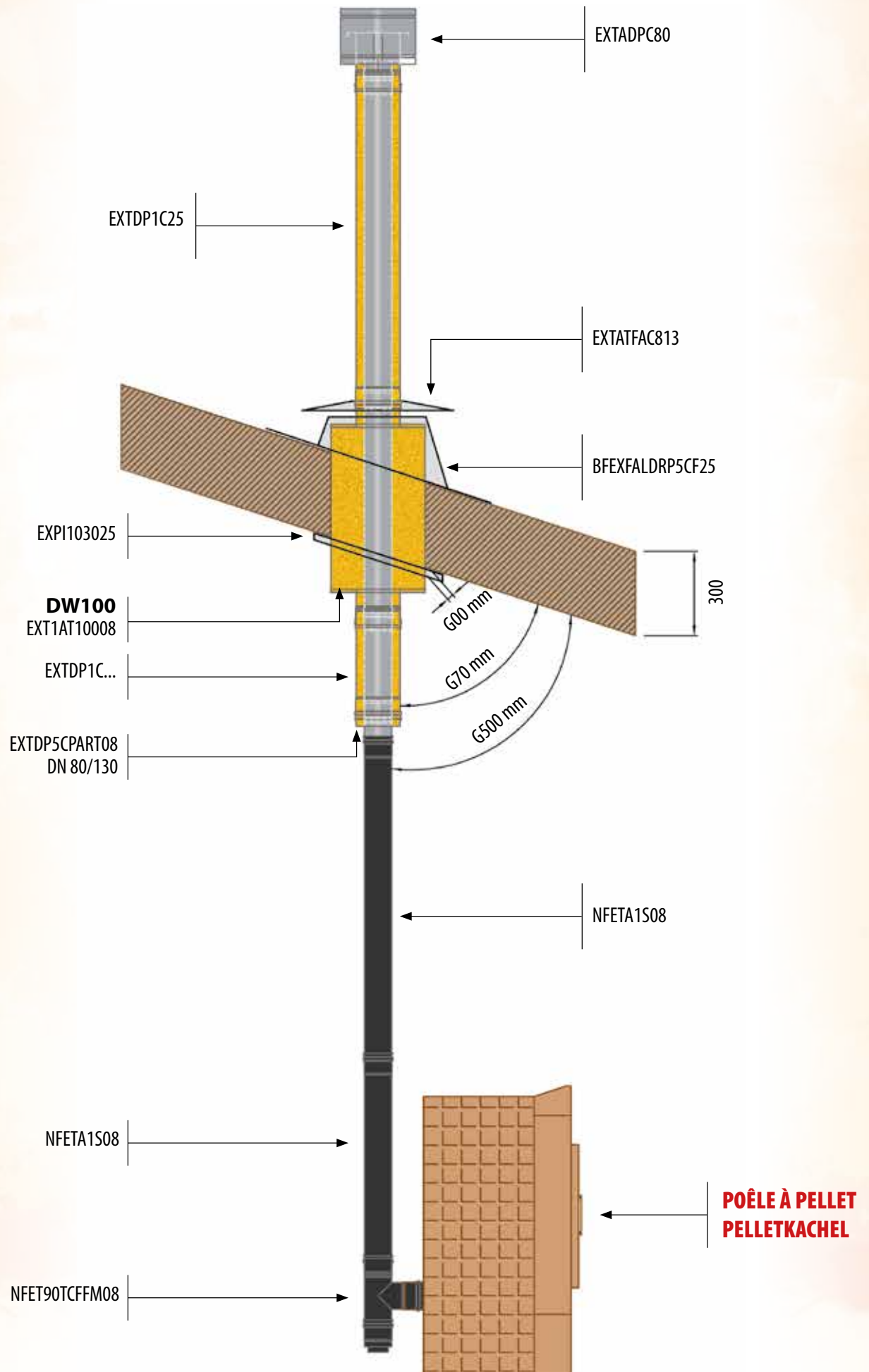
DW100 Gonfio



DW100 Gonfio



DW100 Gonfio



PRÉVENTION DES INCENDIES BRANDPREVENTIE

DE SURCHAUFFE ET D'INCENDIE DE FULIGGINE

PROTECTION DE PASSAGE

PLAFONDS - MURS - TOITS EN BOIS

BIJ OVERVERHITTING EN BIJ ROETBRAND

DOORVOERBESCHERMING

PLAFONDS - MUREN - HOUTEN DAKEN



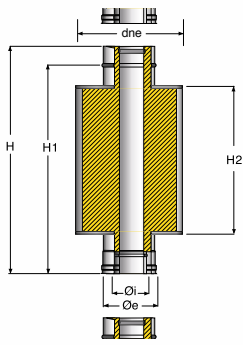
- Certificat CE EN 1856-1
- Système de cheminée double paroi
- Essai au feu: 1000 °C
- Diamètres: 80 - 600 mm
- Classe de température: T 450° (test 550 °C)
- Distance minimale des pièces carburant: 0 mm - G00
- Non ventilé
Idéal pour les maisons à haute efficacité énergie et Blower Door Test

- Certificaat CE EN 1856-1
- Dubbelwandig schoorsteensysteem
- Brandtest: 1000 °C
- Diameters: 80 - 600 mm
- Temperatuurklasse: T 450° (test 550 °C)
- Minimale afstand tot brandbaar materiaal: 0 mm - G00
- Niet geventileerd
Ideaal voor huizen met hoge energie-efficiëntie en bij Blower Door Test

* EXT1AT100...

Doorvoerelement voor dak/plafond H 1000 mm

Élément de traversée de toit/plafond H 1000 mm



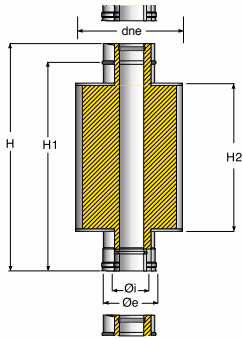
Ø	80	Ø 100	Ø 130	Ø 150	Ø 180	Ø 200	Ø 250	Ø 300
€	383,65	432,42	516,95	555,97	637,25	666,51	848,58	1.004,64

Ø	80	100	130	150	180	200	250	300
Øi	80	100	130	150	180	200	250	300
Øe	130	150	180	200	230	250	300	350
dne	280	300	350	350	400	400	450	500
H	1000	1000	1000	1000	1000	1000	1000	1000
H1	940	940	940	940	940	940	940	940
H2	800	800	800	800	800	800	800	800

* EXTAT100...

Doorvoerelement voor dak/plafond H 700 mm

Élément de traversée de toit/plafond H 700 mm



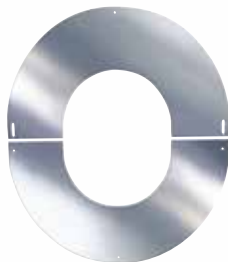
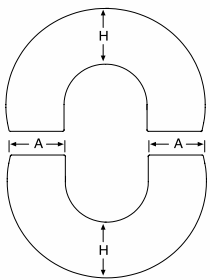
Ø	80	Ø 100	Ø 130	Ø 150	Ø 180	Ø 200	Ø 250	Ø 300
€	253,16	280,91	332,93	357,20	402,29	426,56	475,12	523,67

Ø	80	100	130	150	180	200	250	300
Øi	80	100	130	150	180	200	250	300
Øe	130	150	180	200	230	250	300	350
dne	280	300	350	350	400	400	450	500
H	700	700	700	700	700	700	700	700
H1	640	640	640	640	640	640	640	640
H2	500	500	500	500	500	500	500	500

EXPI1030...

Regelbare afwerkingsplaat van 10° - 30° voor muur- en plafonddoorvoer

Plaque de finition de 10° - 30° pour passage de plafond ou de mur



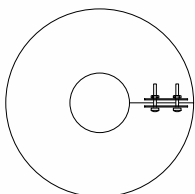
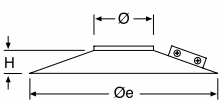
Ø	80	Ø 100	Ø 130	Ø 150	Ø 180	Ø 200	Ø 250	Ø 300
€	43,35	54,91	63,58	63,58	63,58	63,58	66,47	98,26

Ø	80	100	130	150	180	200	250	300
Øi	80	100	130	150	180	200	250	300
Øe	130	150	180	200	230	250	300	350
A	127	127	127	127	127	127	127	127
H	140	140	140	140	140	140	140	140

EXTATFA...

Stormkraag

Collerette



Ø	80	Ø 100	Ø 130	Ø 150	Ø 180	Ø 200	Ø 250	Ø 300
€	69,68	73,20	86,10	99,32	113,89	131,00	150,56	173,58

Ø	130	150	180	200	230	250	300	350
Øe	450	450	500	500	550	550	600	650
H	20	20	20	20	20	20	20	20

Prijs excl. dichtingsring
Prix excl. joint

n.d. = niet leverbaar = non disponible
* = op aanvraag = sur demande

www.egeda.be

EGEDA N.V.

Toekomstlaan 47

B-2200 Herentals

Tel. +32 14 22 26 08

Fax +32 14 22 26 33

e-mail: info@egeda.be

www.egeda.be