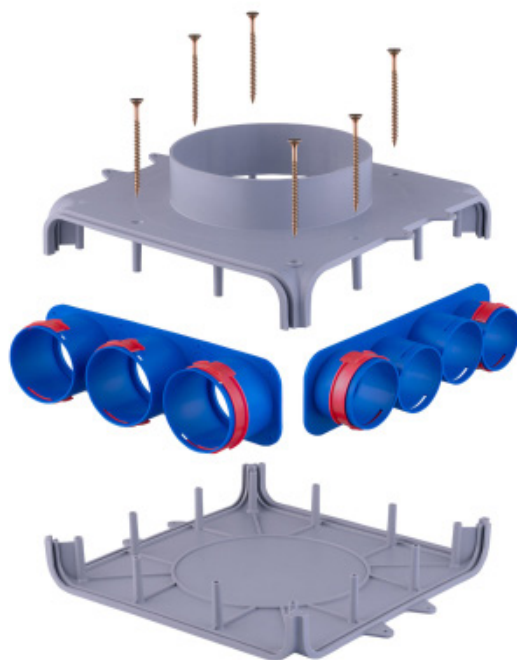




egeda






BROCHURE AIRFLEX

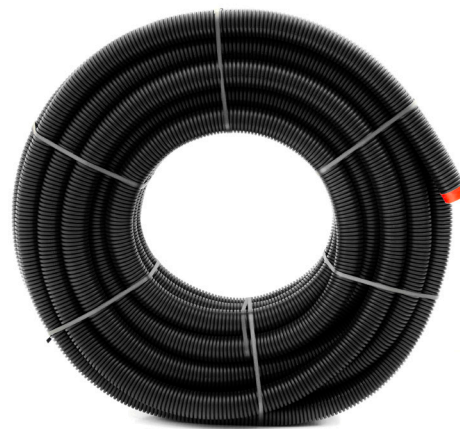
10/23



AIRFLEX LEIDINGEN EN TOEBEHOREN
VOOR VENTILATIESYSTEMEN

AirFlex Black

-  Hoge slagvastheid
-  Gladde binnenbuis (incl: AG, CU, +)
-  Anti-schimmel (PN-EN ISO 846:2019)
-  Anti-bacterieel (ISO 22196:2011)
-  Anti-statisch



KENMERKEN

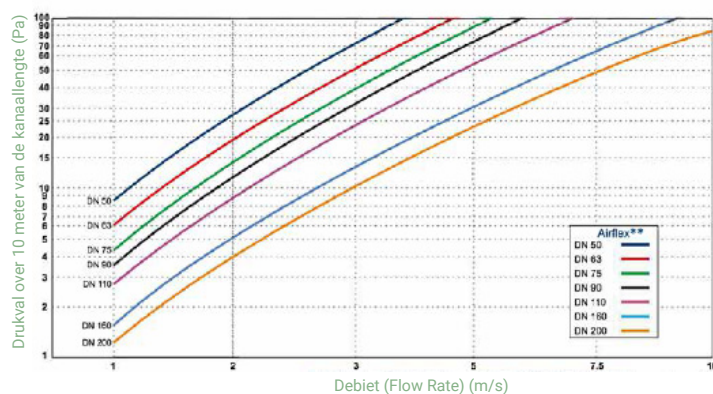
Diameters: **Ø63, Ø75 en Ø90mm**

- Ø50, Ø110, Ø180, Ø200mm op aanvraag
- Flexibels beschikbaar per lengte van 50m

Mechanische sterkte: **500 N**

Gomodificeerde Hoge Dichtheid Polyethyleen (HDPE-mod.)

Buigweerstand: **plooibaar**



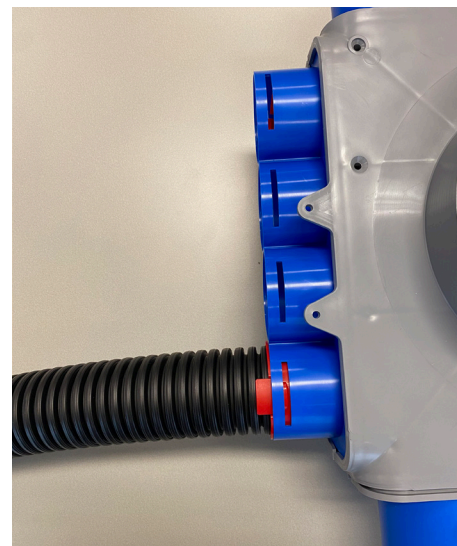
INSTALLATIEHANDLEIDING



Breng de dichtingsring aan op de tweede groef en breng daarna de binnenclip aan op de derde groef. Zorg dat de lip naar het langste deel van de flexibel wijst.

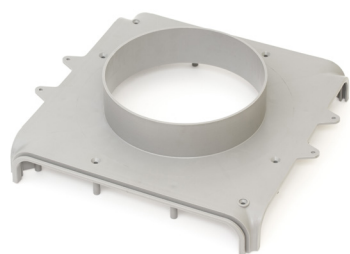


Duw met beide vingers op de lippen en schuif de flexibel in de collector.



Draai de clips in de voorziene spatie tot de lip is vastgeklit.

COMPONENTEN PLENUM VERDEELBOX



BOVENPLAAT
($\varnothing 160$ of $\varnothing 200$ mm)

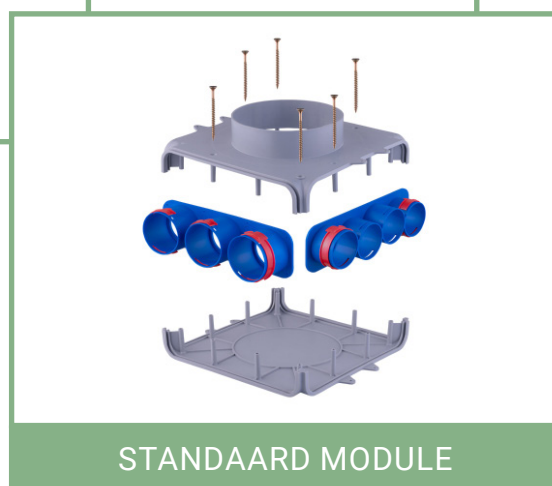


DOPPEN*
($\varnothing 160$ of $\varnothing 200$ mm)

ZIJMODULE*



- Gesloten
- 220x80mm
- 4x $\varnothing 63$ mm
- 3x $\varnothing 75$ mm
- 2x $\varnothing 90$ mm



STANDAARD MODULE

DOPPEN*

- $\varnothing 63$ mm
- $\varnothing 75$ mm
- $\varnothing 90$ mm



ONDERPLAAT



SET SCHROEVEN



Set van 12 stuks

VENTIELAANSLUITSTUKKEN*

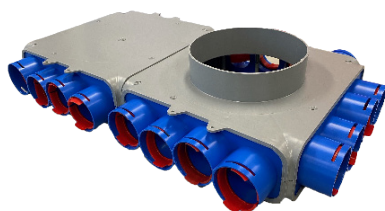


Diameters:

- 3x $\varnothing 63$ - 125mm
- 2x $\varnothing 75$ - 125mm
- 1x $\varnothing 90$ - 125mm
- 2x $\varnothing 90$ - 125mm

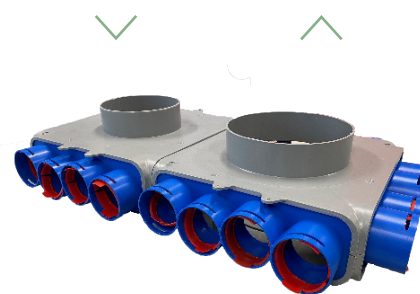
*Niet gebruikte openingen dienen te worden afgedicht met een dop.

TOEPASSINGEN



DUBBELE MODULE

Niet voldoende met een enkele module?
Stel met behulp van **twee extra onderplaten** en **extra zijmodules** een dubbele module samen.



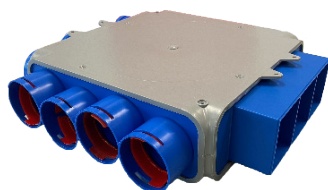
DUBBELE MODULE TOE- AFVOER

Door middel van een **gesloten zijmodule** aan te brengen **in het midden** kunnen beide verdeelboxen tegen elkaar geplaatst worden.



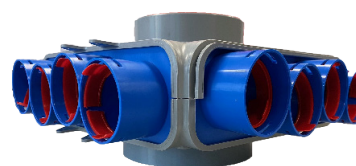
STANDAARD MODULE

MODULE MET ZIJAANSLUITING



Door 2 onderplaten te gebruiken, in combinatie met zijaansluiting **220x80mm**, kan buiten de schacht geïnstalleerd worden.

MODULE MET DOORVOER



Door **twee bovenplaten** te gebruiken heeft u de mogelijkheid om meerdere verdiepingen **met elkaar in verbinding** te brengen en de luchttoevoer (of afvoer) **door meerdere verdeelboxen** te laten gaan.