



SF-E AFZUIGVENTIELEN

AIR MANAGEMENT SYSTEMS

Product eigenschappen

Een luchtafvoerventiel geschikt voor huizen, kantoren, etc.

- Goede instelmogelijkheden
- Laag geluidsniveau
- Snel en eenvoudig te installeren
- Luchtstroom eenvoudig te meten

Constructie

Vervaardigd uit staalplaat met een poedercoating. Standaardkleur wit (RAL 9010).

Goede afdichting door de combinatie van aansluitbus met veersluiting en afdichtingsband.

Mounting

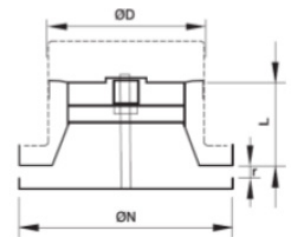
Bevestiging door clips in het montageframe

Kan ook worden gebruikt voor directe montage in ronde kanalen (met of zonder montageframe)

Instelling en meting luchtstroom

De luchtstroom wordt ingesteld door de verstelschaal in positie s (mm) te verdraaien. De luchtstroom wordt bepaald door het drukverschil te meten met een aparte meetbuis.

| ØD (mm) | ØN (mm) | L (mm) |
|---------|---------|--------|
| 080 | 106 | 60 |
| 100 | 135 | 60 |
| 125 | 160 | 60 |
| 160 | 195 | 60 |
| 200 | 238 | 63 |



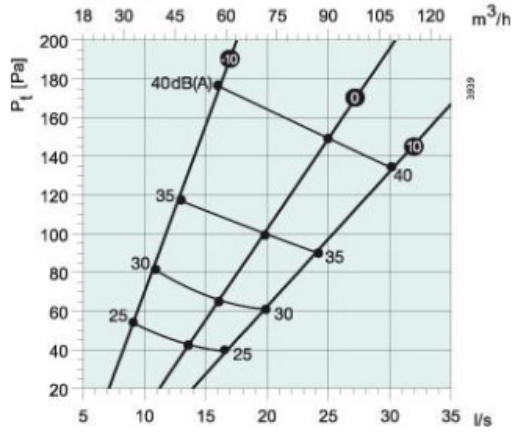
| | 125 | 250 | 500 | 1k | 2k | 4k | 8k |
|-----|-----|-----|-----|----|----|----|----|
| 63 | 15 | 15 | 12 | 10 | 3 | 7 | 13 |
| 80 | 14 | 13 | 10 | 9 | 2 | 7 | 12 |
| 100 | 14 | 12 | 10 | 6 | 2 | 6 | 6 |
| 125 | 12 | 11 | 8 | 5 | 3 | 3 | 5 |
| 150 | - | - | - | - | - | - | - |
| 160 | 10 | 9 | 7 | 5 | 5 | 5 | 9 |
| 200 | 7 | 6 | 4 | 3 | 3 | 4 | 7 |

Sound power level, Lw

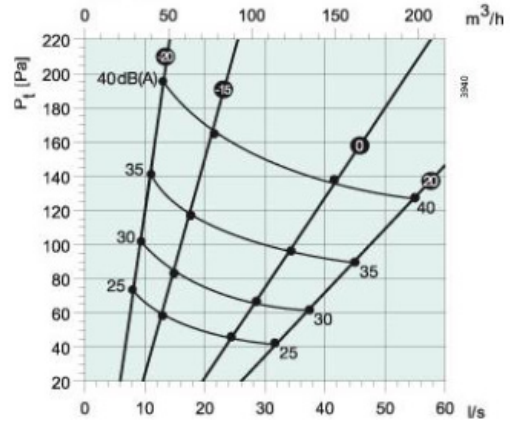
$L_w(\text{dB}) = L_{pA} + K_{ok}$ (L_{pA} = diagram K_{ok} = table)
correction factor K_{ok}

| | 63 | 125 | 250 | 500 | 1k | 2k | 4k | 8k |
|-----|----|-----|-----|-----|----|----|-----|-----|
| 63 | 9 | -1 | -2 | -1 | -2 | -2 | -7 | -14 |
| 80 | 9 | 1 | -2 | 1 | 0 | -4 | -8 | -18 |
| 100 | 8 | 2 | -3 | -2 | -2 | -1 | -8 | -15 |
| 125 | 9 | -2 | -1 | -1 | -3 | -1 | -11 | -20 |
| 150 | - | - | - | - | - | - | - | - |
| 160 | 13 | 1 | -1 | -2 | -1 | -4 | -8 | -12 |
| 200 | 7 | 1 | -3 | -1 | 2 | -9 | -17 | -21 |
| Tol | 6 | 3 | 2 | 2 | 2 | 2 | 3 | 4 |

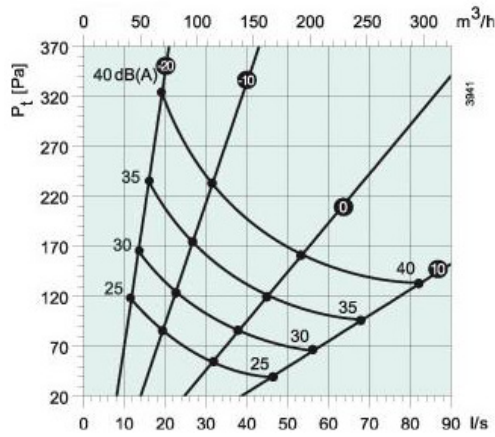
ø80



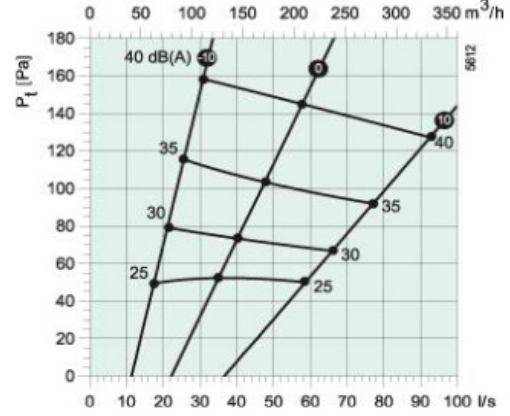
ø100



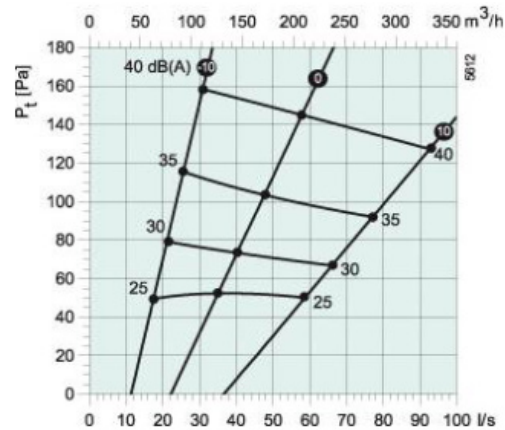
ø125



ø150



ø160



ø200

