



SF-S INBLAASVENTIELEN

AIR MANAGEMENT SYSTEMS

Product eigenschappen

Een luchtafvoerventiel geschikt voor huizen, kantoren, etc.

- Goede instelmogelijkheden
- Laag geluidsniveau
- Snel en eenvoudig te installeren
- Luchtstroom eenvoudig te meten

Constructie

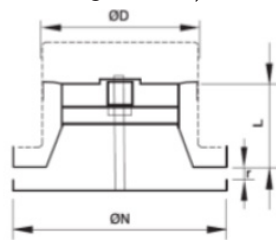
Vervaardigd uit staalplaat met een poedercoating. Standaardkleur wit (RAL 9010).

Goede afdichting door de combinatie van aansluitbus met veersluiting en afdichtingsband.

Mounting

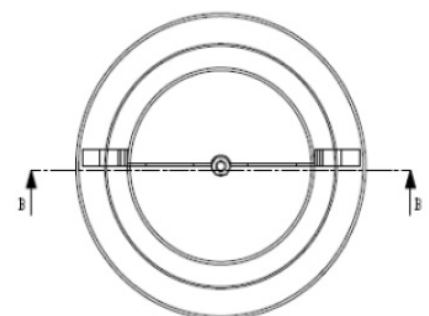
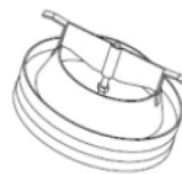
Bevestiging door klemveren in het montageframe. Kan ook worden gebruikt voor directe montage in ronde kanalen (met of zonder montageframe)

ØD (mm)	ØN (mm)	L (mm)
080	106	60
100	135	60
125	160	60
160	195	60
200	238	63

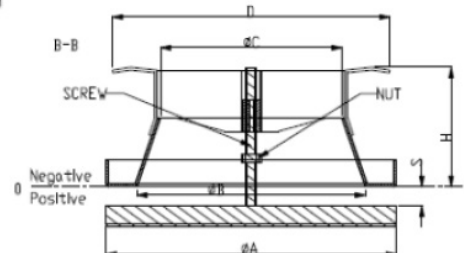


Instelling en meting luchtstroom

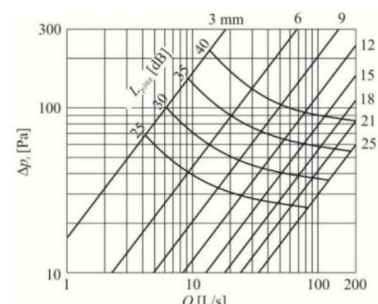
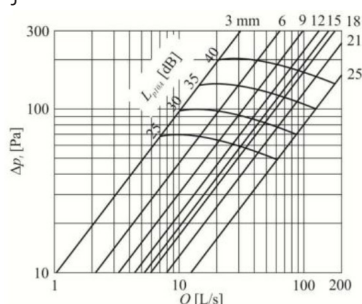
De luchtstroom wordt ingesteld door de verstelschaal in positie s (mm) te verdraaien. De luchtstroom wordt bepaald door het drukverschil te meten met een aparte meetbuis.



ØA=160 mm
ØB=130mm
ØC=100 mm
D=120 mm
H=60 mm
S=+



Het ventiel is gesloten als de verstelschaal de nullijn raak van het montage frame. Het ventiel is geheel geopend als de disc 25mm van de nullijn is verwijderd. Per omwenteling is de verplaatsing 1mm. De grafiek geeft de afhankelijkheid van de stroomsnelheid, geluidintensiteit en de totale drukval van het ventiel.



Definities

q_v	Luchtvolume	(m ³ /h)
ΔP_t	Totaal drukverlies	(Pa)
L_{p10A}	Geluidsdruk-niveau met 4 dB kamer demping (10m ² sab)	[dB (A)]

