

AIRFLEX - PLENUM

Specificaties

- Kleur: Grijs - Blauw
- Geschikt voor ventilatie residentieel
- Ventilatiesystemen C - D
- Materiaal: PP
- Eigenschappen: Anti-Statisch
- Benodigheden:
 - Onderplaat
 - Bovenplaat (D160MM of D200MM)
 - Zijmodule (4X D63MM, 3X D75MM, 2X D90MM, Blinde zijplaat)
 - Set schroeven

Installatie

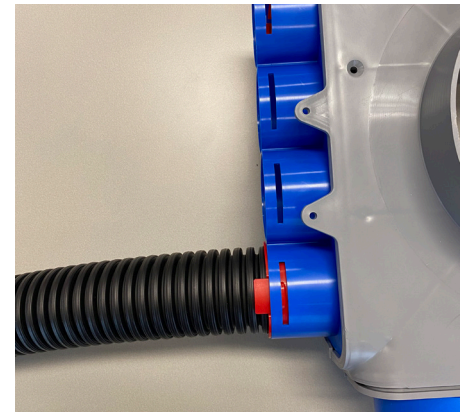
* Deze werkwijze komt overeen met het aansluiten van de flexibel met een ventielaansluitstuk,.



Breng de dichtingsring aan op de tweede groef en breng daarna de binnenclip aan op de derde groef. Zorg dat de lip naar het langste deel van de flexibel wijst.



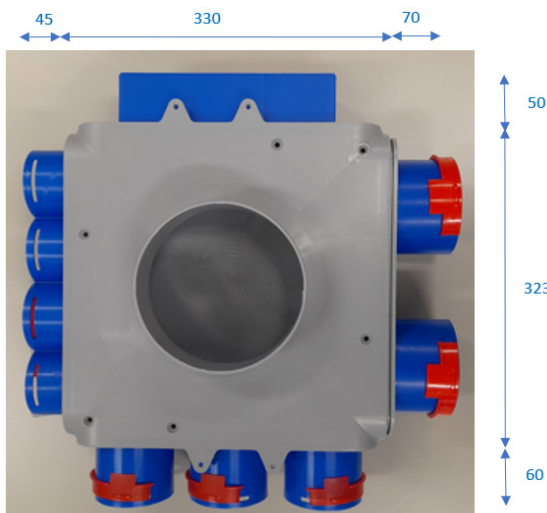
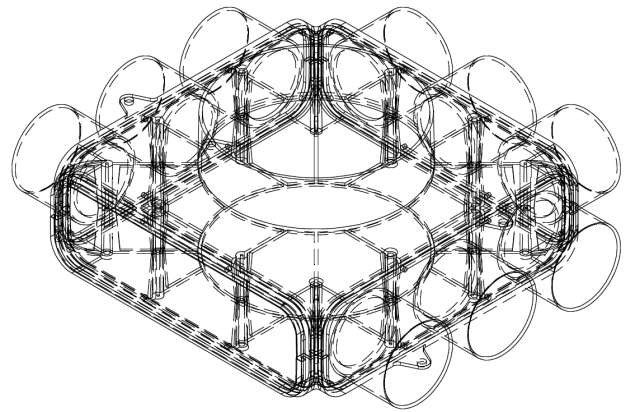
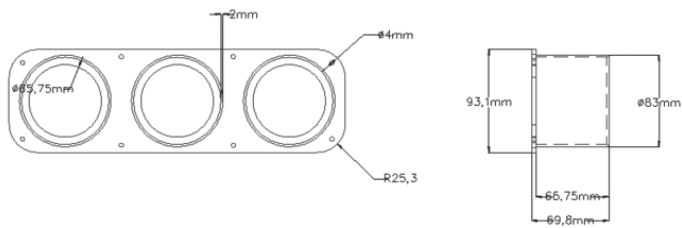
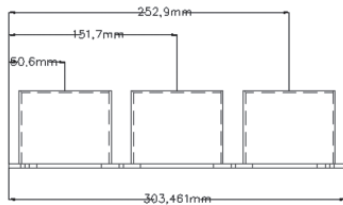
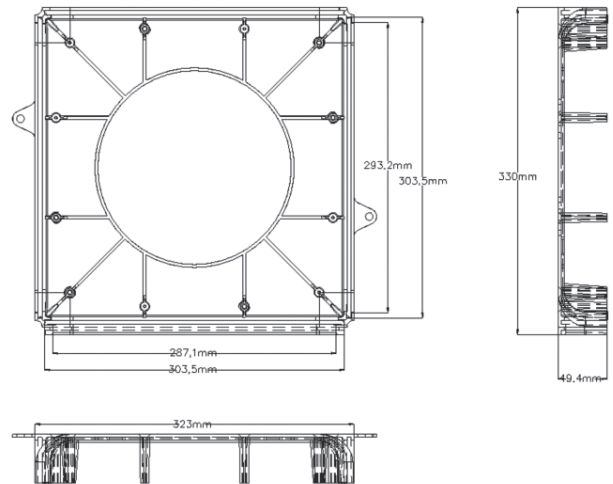
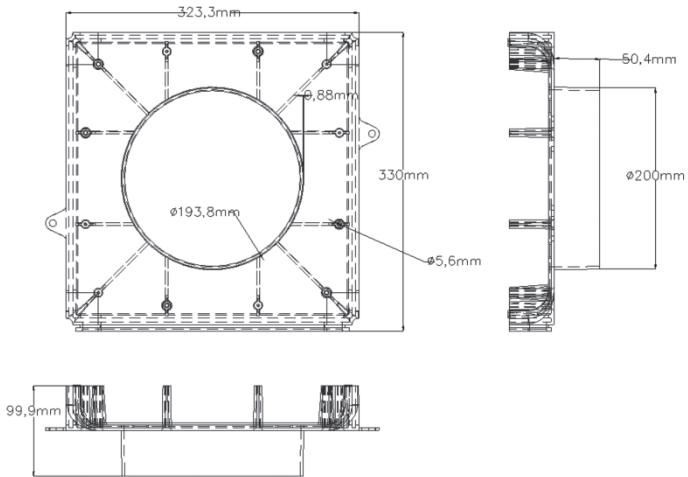
Duw met beide vingers op de lippen en schuif de flexibel in de collector.



Draai de clips in de voorziene spatie tot de lip is vastgeklikt.

AFMETINGEN

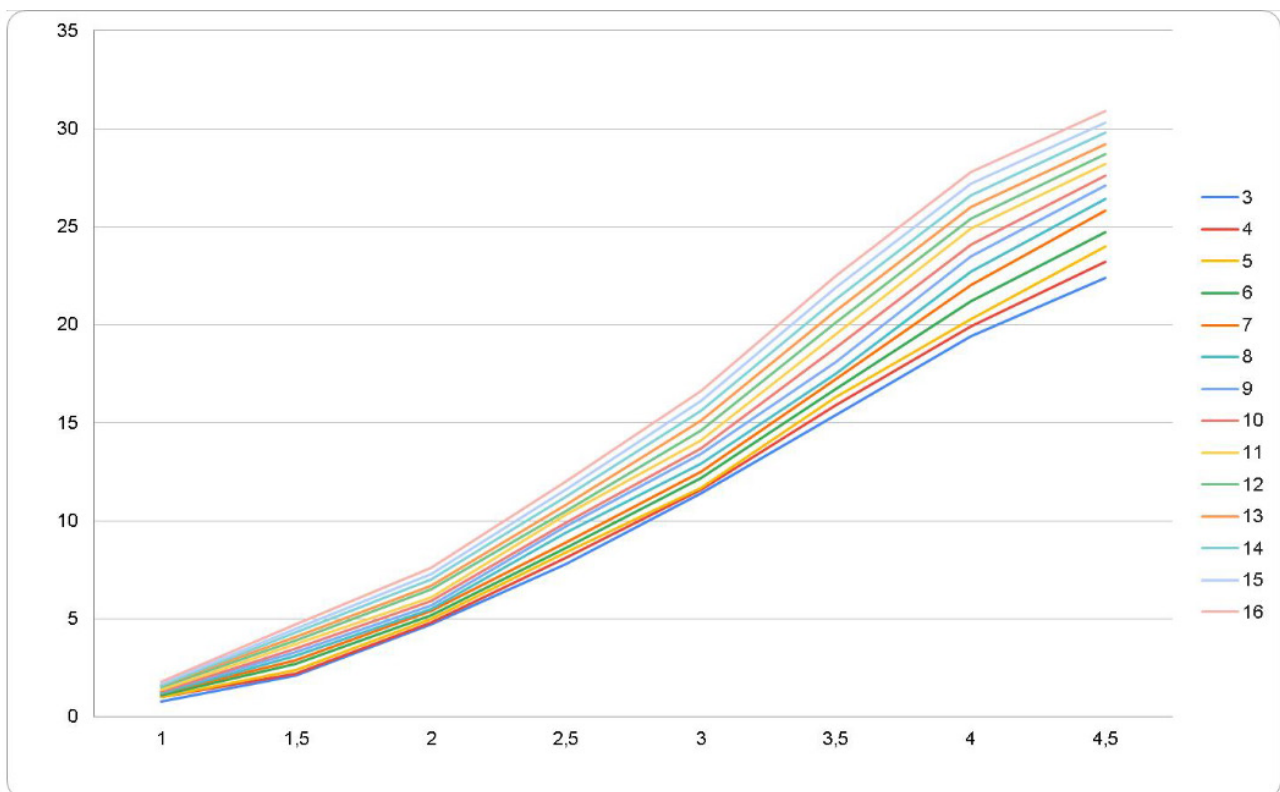
Alle afmetingen in mm



MODEL: 63MM

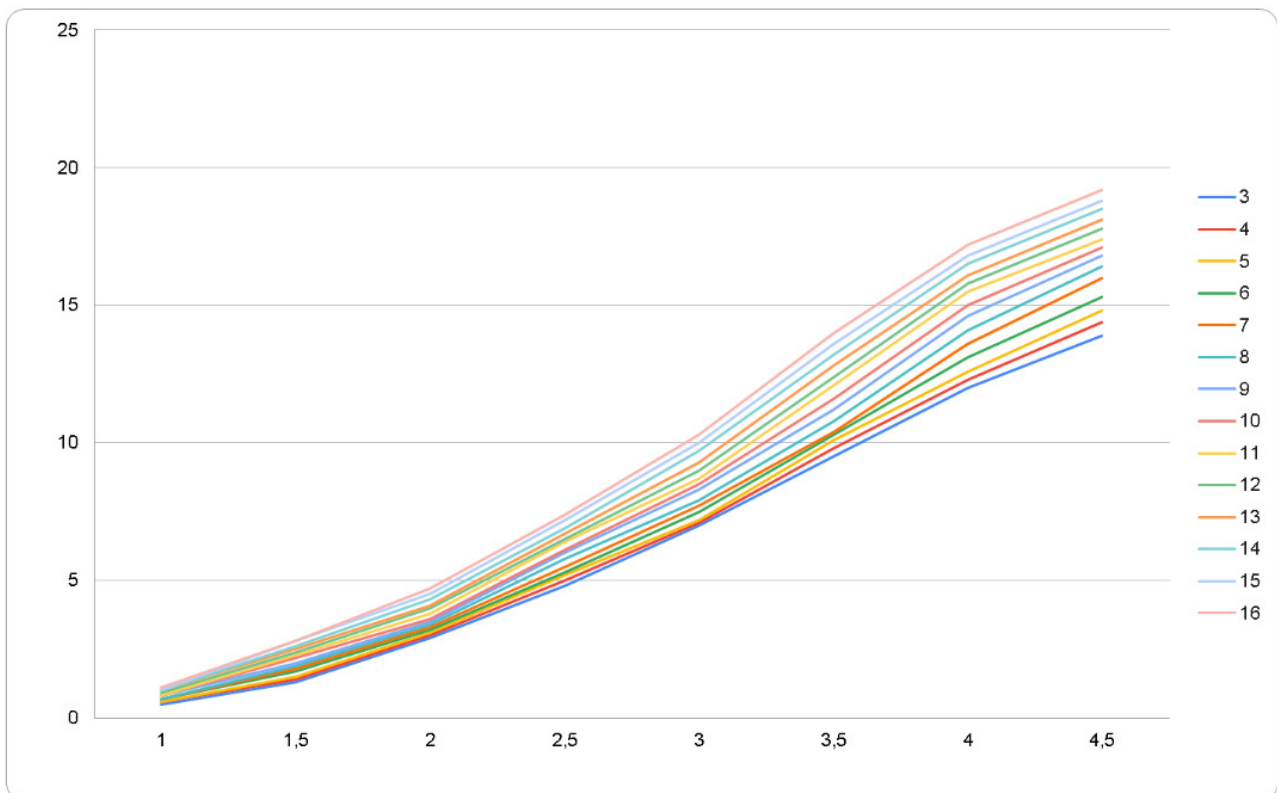
Drukval obv aantal aansluitingen

INBLAAS														
Air velocity in $\varnothing 63$ pipe (m/s)	3	4	5	6	7	8	9	10	11	12	13	14	15	16
1	0,8	1	1	1,1	1,2	1,2	1,3	1,3	1,4	1,5	1,6	1,6	1,7	1,8
1,5	2,1	2,2	2,4	2,7	2,9	3,1	3,3	3,5	3,7	3,9	4,1	4,3	4,5	4,7
2	4,7	4,8	5	5,2	5,4	5,5	5,7	5,9	6,1	6,5	6,7	7	7,3	7,6
2,5	7,8	8,1	8,4	8,6	8,9	9,4	9,7	9,9	10,3	10,5	10,8	11,2	11,6	12
3	11,4	11,6	11,7	11,7	12,5	12,9	13,4	13,7	14,1	14,6	15,1	15,6	16,1	16,6
3,5	15,4	15,9	16,3	16,3	17,2	17,5	18,1	18,8	19,5	20,1	20,7	21,3	21,9	22,5
4	19,4	19,9	20,3	20,3	21,2	22	23,5	24,1	24,9	25,4	26	26,6	27,2	27,8
4,5	22,4	23,2	24	24,7	25,8	26,4	27,1	27,6	28,2	28,7	29,2	29,8	30,3	30,9



EXTRACTIE

Air velocity in $\varnothing 63$ pipe (m/s)	3	4	5	6	7	8	9	10	11	12	13	14	15	16
1	0,5	0,6	0,6	0,7	0,7	0,7	0,8	0,8	0,8	0,9	1	1	1	1,1
1,5	1,3	1,4	1,5	1,7	1,8	1,9	2	2,2	2,3	2,4	2,5	2,6	2,8	2,8
2	2,9	3	3,1	3,2	3,3	3,4	3,5	3,6	3,8	4	4,1	4,3	4,5	4,7
2,5	4,8	5	5,2	5,3	5,5	5,8	6	6,1	6,4	6,5	6,7	6,9	7,2	7,4
3	7	7,1	7,2	7,5	7,7	7,9	8,3	8,5	8,7	9	9,3	9,7	10	10,3
3,5	9,5	9,8	10,1	10,3	10,4	10,8	11,2	11,6	12,1	12,4	12,8	13,2	13,6	14
4	12	12,3	12,6	13,1	13,6	14,4	14,6	15	15,5	15,8	16,1	16,5	16,8	17,2
4,5	13,9	14,4	14,8	15,3	16	16,4	16,8	17,1	17,4	17,8	18,1	18,5	18,8	19,2



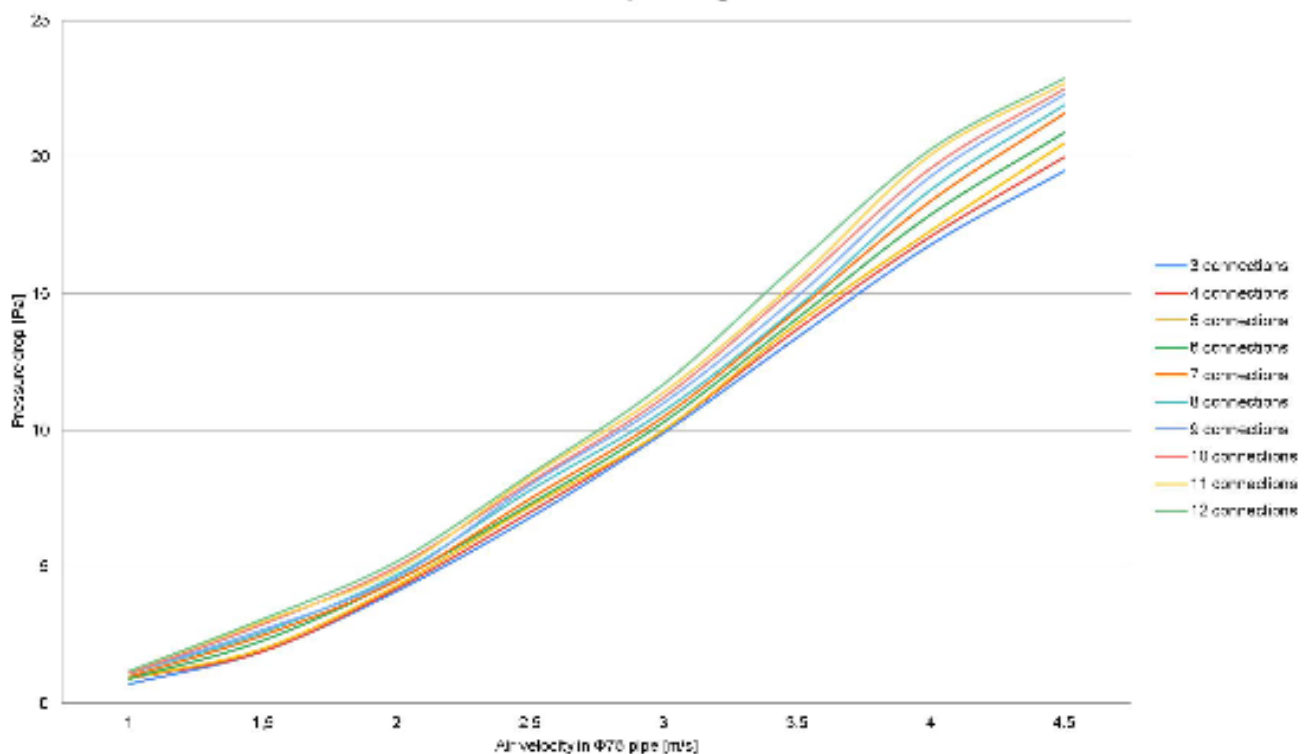
MODEL: 75MM

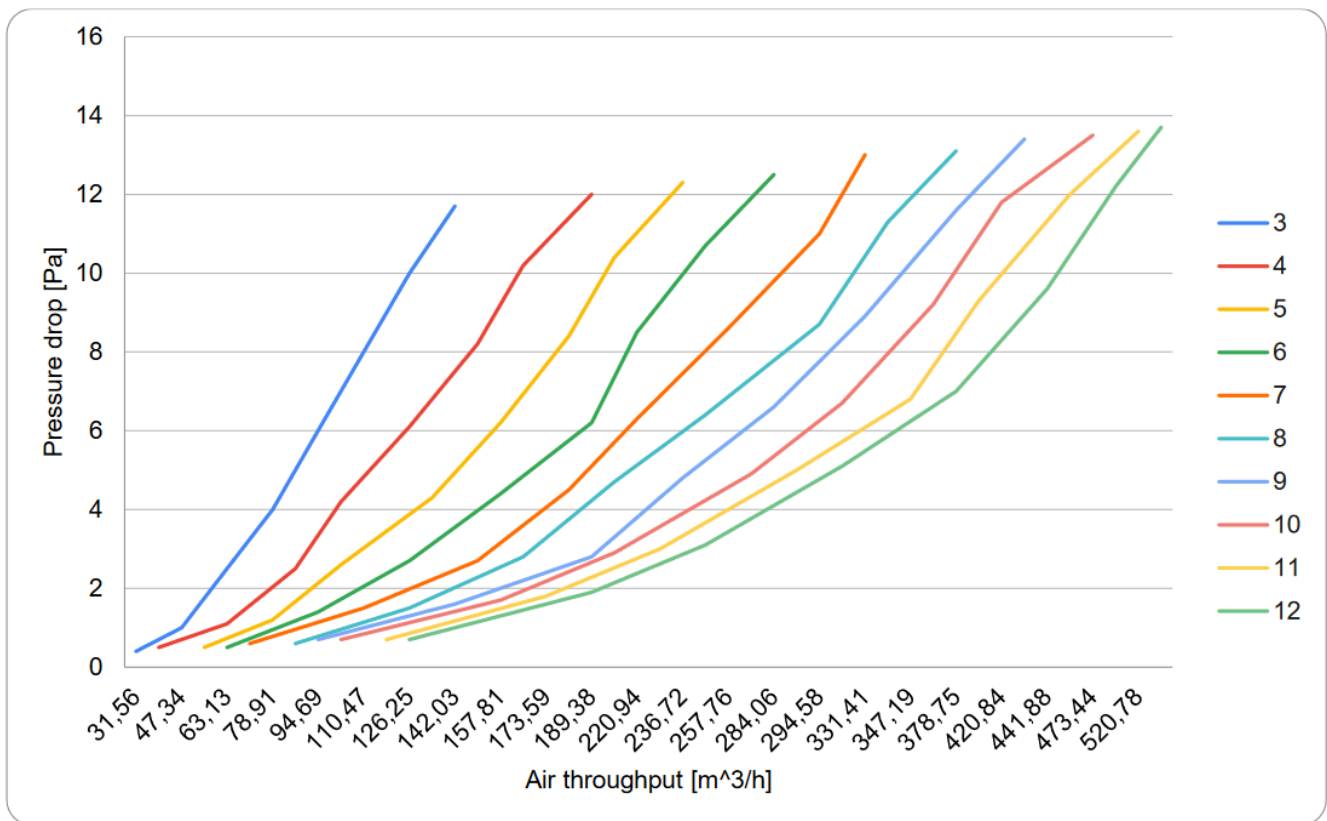
Drukval obv aantal aansluitingen

INBLAAS

Air velocity in $\varnothing 63$ pipe (m/s)	3 Connect ions	4 Connect ions	5 Connect ions	6 Connect ions	7 Connect ions	8 Connect ions	9 Connect ions	10 Connect ions	11 Connect ions	12 Connect ions
1	0,7	0,9	0,9	0,9	1	1,1	1,1	1,1	1,2	1,2
1,5	1,9	1,9	2	2,3	2,5	2,6	2,7	2,9	3	3,1
2	4,1	4,2	4,3	4,5	4,5	4,7	4,6	5	4,9	5,2
2,5	6,8	7	7,2	7,3	7,3	7,8	8	8,1	8,3	8,4
3	9,9	10	10	10,3	10,3	10,7	11	11,2	11,4	11,7
3,5	13,4	13,7	13,9	14,1	14,1	14,5	14,9	15,3	15,5	16,1
4	16,8	17,1	17,3	17,9	18,4	18,8	19,3	19,6	20,1	20,3
4,5	19,5	20	20,5	20,9	21,6	21,9	22,3	22,5	22,7	22,9

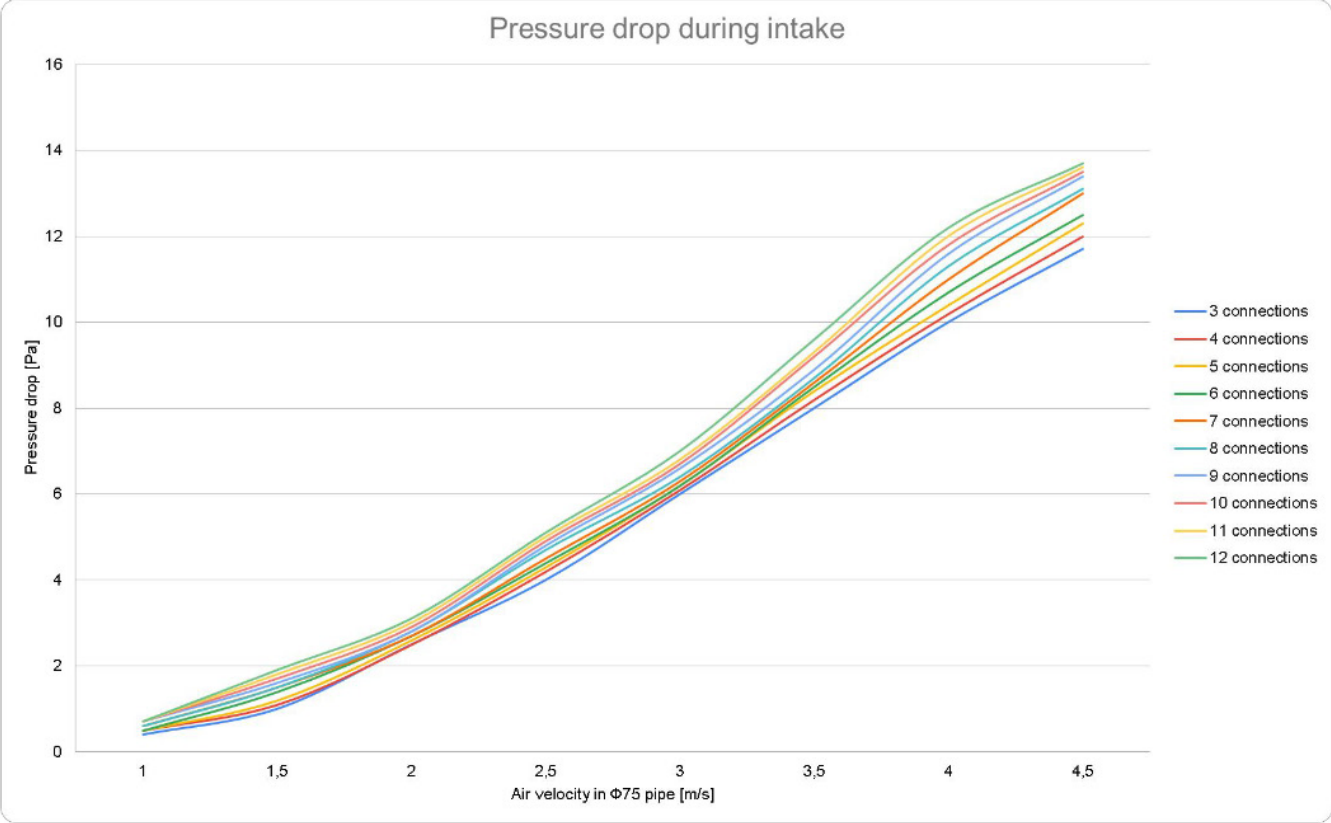
Pressure drop during exhaust





EXTRACTIE

EXTRACTIE										
Air velocity in ø63 pipe (m/s)	3 Connect ions	4 Connect ions	5 Connect ions	6 Connect ions	7 Connect ions	8 Connect ions	9 Connect ions	10 Connect ions	11 Connect ions	12 Connect ions
1	0,4	0,5	0,5	0,5	0,6	0,6	0,7	0,7	0,7	0,7
1,5	1	1,1	1,2	1,4	1,5	1,5	1,6	1,7	1,8	1,9
2	2,5	2,5	2,6	2,7	2,7	2,8	2,8	2,9	3	3,1
2,5	4	4,2	4,3	4,4	4,5	4,7	4,8	4,9	5	5,1
3	6	6,1	6,2	6,2	6,3	6,4	6,6	6,7	6,8	7
3,5	8	8,2	8,4	8,5	8,6	8,7	8,9	9,2	9,3	9,6
4	10	10,2	10,4	10,7	11	11,3	11,6	11,8	12	12,2
4,5	11,5	12	12,3	12,5	13	13,1	13,4	13,5	13,6	13,7



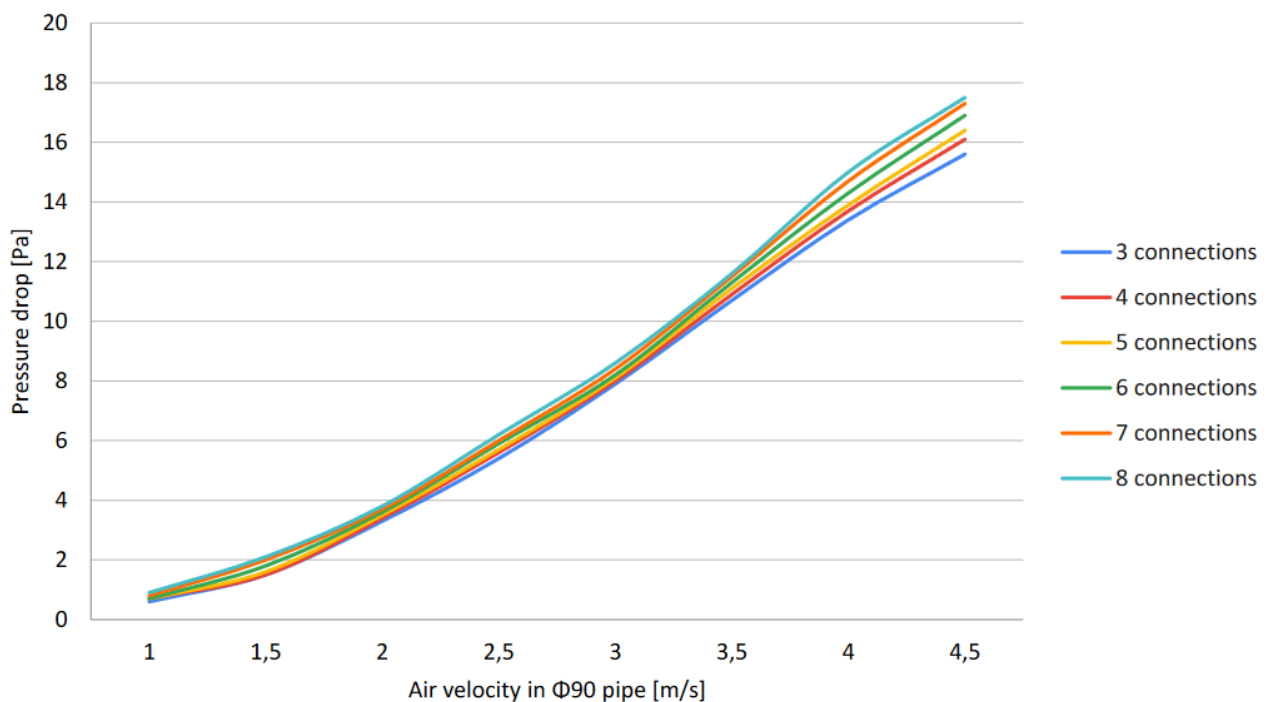
MODEL: 90MM

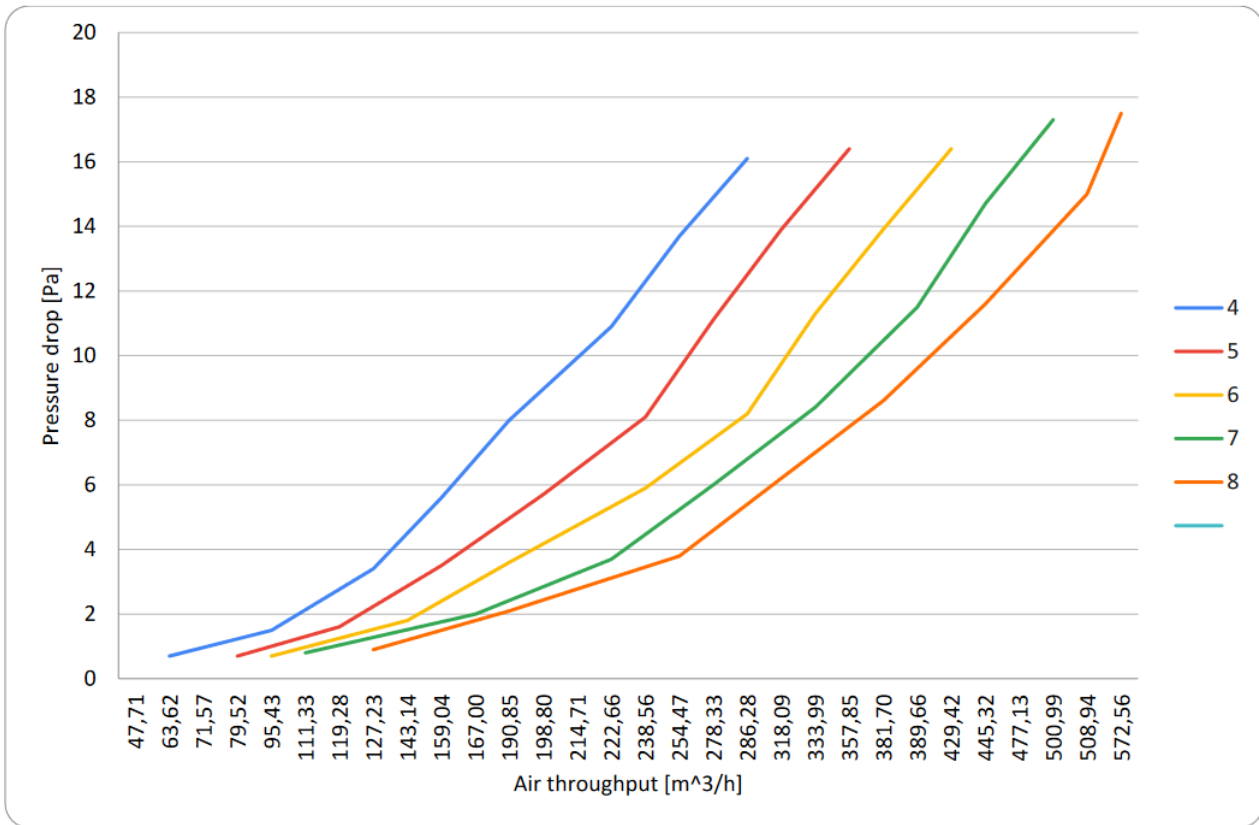
Drukval obv aantal aansluitingen

INBLAAS

Air velocity in $\varnothing 63$ pipe (m/s)	3 Connections	4 Connections	5 Connections	6 Connections	7 Connections	8 Connections
1	0,6	0,7	0,7	0,7	0,8	0,9
1,5	1,5	1,5	1,6	1,8	2	2,1
2	3,3	3,4	3,5	3,6	3,7	3,8
2,5	5,4	5,6	5,7	5,9	6	6,2
3	7,9	8	8,1	8,2	8,4	8,6
3,5	10,7	10,9	11,1	11,3	11,5	11,6
4	13,4	13,7	13,9	14,3	14,7	15
4,5	15,6	16,1	16,4	16,9	17,3	17,5

Pressure drop during exhaust





EXTRACTIE

EXTRACTIE						
Air velocity in ø63 pipe (m/s)	3 Connections	4 Connections	5 Connections	6 Connections	7 Connections	8 Connections
1	0,3	0,4	0,4	0,4	0,5	0,5
1,5	0,8	0,9	1	1,1	1,2	1,2
2	2	2	2,1	2,1	2,2	2,3
2,5	3,2	3,3	3,4	3,5	3,6	3,8
3	4,8	4,9	5	5	5,1	5,2
3,5	6,4	6,6	6,7	6,8	6,9	7
4	8	8,2	8,3	8,6	8,8	9
4,5	9,4	9,6	9,9	10,2	10,4	10,6

