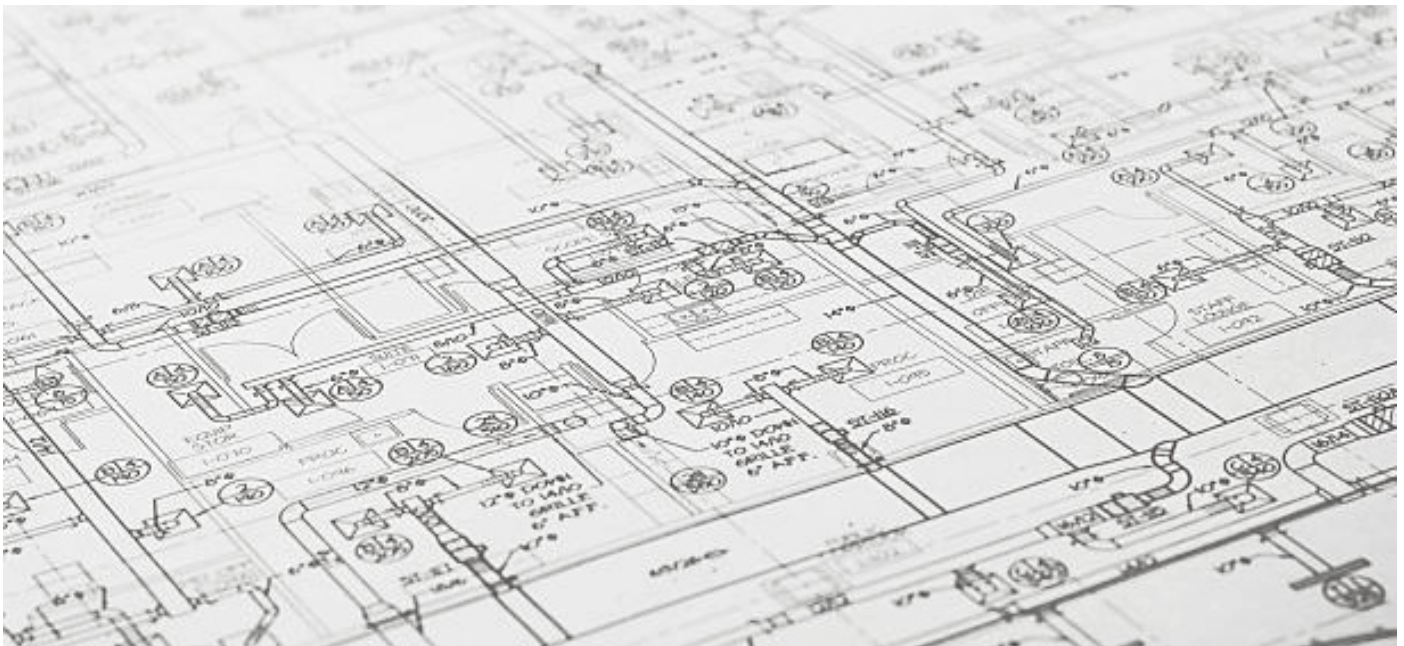




egeða

LISTE DE PRIX 01/2024
**VENTILATION ET
PURIFICATION DE L'AIR**



**VENTILATION RÉSIDEN­TIELLE
SYSTÈMES DE CANAUX
PURIFICATION DE L'AIR**

BUVA
homecare systemen

GPS

AirTeq
Online monitoring

inGremio

OVA
SYSTEM

expansion
electronic

Egeda a été **fondée en 1951** et était initialement fabricant de différents produits sanitaires. Elle faisait du fraisage et du décolletage. A travers les années les activités de production ont cessé. En même temps Egeda a repris des représentations de divers produits de qualité dans le domaine du sanitaire, du chauffage et de la ventilation.

Aujourd'hui, Egeda distribue une gamme de **plus de 10.000 références**. Les marques les plus importantes, à côté de **BUVA, AirFlex-Ingremio** (ventilation), **GPS** (purification d'air) et **Expansion Electronic** (précipitation électrostatique), sont: **Airteq** (capteurs d'air intérieur), **Expo Inox** (systèmes d'évacuation des fumées en acier inoxydable et synthétique), **Comisa** (raccords à compression et à sertir pour des installations sanitaires et gaz), **Atusa** (raccords et raccords à compression en fonte malléable), **GFS** (flexibles PLT pour installations gaz), **Kermi** (parois et portes de douche, constructions Walk-In en verre intégral), **Kaldewei** (bains, surfaces de douche, systèmes balnéo et vasques en acier émaillé), **Bravat** (accessoires pour la salle de bains) et **B10** (surfaces de douche, bains).

Plus d'infos ? Vous pouvez télécharger la brochure complète de l'entreprise sur: <https://egeda.be/uploads/bedrijfsbrochureurl.pdf>



www.egeda.be

Connect with us on

LinkedIn

<https://www.linkedin.com/company/egeda-nv>

Facebook

<https://www.facebook.com/profile.php?id=100063572401548>

BUVA
homecare systemen

GPS

AirTeg
Online monitoring

inGremio

OVA SYSTEM

expansion electronic

EXPO INOX

GFS
GAS FLEX SYSTEMS

ATUSA EO

COMISA
QUALITY COMED PART

KALDEWEI

KERMI

BRAVAT
BY DIETSCHE 1873

b10

ÉQUIPE TECHNIQUES

+32 14 22 26 08 - techniques@egeda.be

ANNE SCHRAEPEN

(Service technico-commercial interne)

Adresse Toekomstlaan 47 -
2200 Herentals

Tel. +32 14 28 23 57

Email techniques@egeda.be

Website www.egeda.be

KIM DELOMBAERDE

(Service technico-commercial externe)

Région Oost- & West-Vlaanderen

GSM +32 490 00 31 04

Email kd@egeda.be

Website www.egeda.be

JOHAN HELSSEN

(Service technico-commercial externe)

Région Antwerpen / Limburg / VL.-Brabant

GSM +32 495 51 86 21

Email jh@egeda.be

Website www.egeda.be

ADMINISTRATION DES VENTES

(Service technico-commercial général)

Tél. général +32 14 22 26 08

Email commandes@egeda.be

Website www.egeda.be

JEAN-CLAUDE SONNENBERG

(Service technico-commercial externe)

Région Bruxelles / Wallonie

GSM +32 495 51 86 22

Email jcs@egeda.be

Website www.egeda.be

SAVIEZ-VOUS QUE ?

...EGEDA EST RECONNU SUIVANT LA NORME DE VENTILATION ET DE QUALITÉ STS, ET EST REPRIS À CET ÉGARD SUR LA LISTE DES RAPPORTEURS AGRÉÉS !

...EGEDA GUIDE VOTRE PROJET DE VENTILATION DE A À Z, DE LA RÉDACTION GRATUITE DES OFFRES, DES PLANS DE POSE DU GAINAGE, JUSQU'À LA CALIBRATION FINALE DES DÉBITS (BIEN ENTENDU AUSSI CONFORME À LA NORME STS)

APPAREILS DE VENTILATION
+
ACCESSOIRES
+
CALIBRATION &
ENTRETIEN



BUVA Ecostream VMC
et accessoires
p. 6-7



Filtres
p. 8



Easyhome HC
Système C
p. 9

Calibration & Entretien
p. 10

AIRTEQ
CAPTEURS DE L'AIR
+
PURIFICATION D'AIR



AIRTEQ
Capteurs de climat intérieur
p. 11

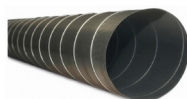


EXPANSION ELECTRONIC
Précipitation électronique
p. 13-15



GPS ioniseurs
p. 16-19

CANAUX DE VENTILATION
GALVANISÉS
+
CANAUX FLEXIBLES
+
ISO-GALVA



Canaux galvanisés
ronds
p. 20



Accessoires Galva
p. 21-27



Clapets coupe-feu
p. 28-29



Canaux
flexibles
p. 30-31



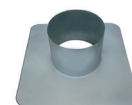
Bouches de
ventilation
p. 32



Grilles et
accessoires
p. 33



Iso-Galva
p. 34-35

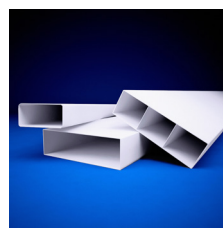


Passages de toit et
chapeaux
p. 36-37

CANAUX DE VENTILATION
PLATS



Canaux de ventilation
galvanisés à embetonner
p. 38-39



Canaux synthétiques
Floorducts
p. 40-42

SYSTÈMES DE CANAUX
FLEXIBLES EN SYNTHÉTIQUE
AIRFLEX



Tuyaux flexibles
AirFlex
p. 43-45



Accessoires AirFlex
p. 46-47

CONDITIONS

- Port en facture
- Franco pour commandes > 500, - €
- Prix hors TVA, sous réserve de modifications

STATUT D'ARTICLE (STAT) :

- **N** = Article en stock
- **B** = Article sur commande
- **L** = Article en liquidation

GROUPE DE COEFFICIENT APPLICABLE EST MENTIONNE SUR CHAQUE ARTICLE

CFN	Expansion Electronic - Non-résidentielle
CFR	Expansion Electronic - Résidentielle
CIO	GPS Purification de l'air
CIP	Appareils de mesure de la qualité de l'air
CIS	AirTeq software
CIT	AirTeq appareils
CLB	AirFlex
CLC	Filtres Clima & Hopper
CLE	Accessoires AirFlex
CLF	Floorduct
CLI	Unités de ventilation
CLK	Spiro canaux de ventilation
CLT	Ventilation accessoires

Prix hors TVA, sous réserve de modifications et de disponibilité. Les dimensions, les caractéristiques et autres données relatives aux produits dans ce catalogue sont uniquement communiquées à titre indicatif.

Modèle Buva Ecostream VMC

350m³/h @ 200 Pa

CLI



Réf.	Modèle	CODE STAT.	Prix
BCWB 99 1000	BUVA Ecosystem	N	2445,00

Commande Buva Ecostream**

3 4 CLT



Réf.	Description	Prix
BCWB 99 2000	RF commande 230 volt ³	222,00
BCWB 99 2010	RF commande - à piles	163,00
BCWB 99 3000	RF commande avec sonde CO ² - 230 volt ³	372,00
BCWB 99 9005	Boîtier d'encastrement pour commande ⁴	21,90
BCWB 99 7000	Module de communication	87,00

** Attention! Lors de l'achat d'une commande et/ou un set de zonage, celui-ci doit être combiné avec un module de communication!

Caractéristiques Ecostream VMC

Paramètre	Valeur	Unité
Débit (à 150 Pa)	403	m³/h
Débit (à 200 Pa)	350	m³/h
Rendement thermique (EN 308-1997)	85	%
Niveau de puissance acoustique du boîtier (ISO 3741:2010)	53	dB(A)
Niveau de puissance acoustique de l'alimentation (ISO 5135:1997)	66	dB(A)
Niveau de puissance acoustique du retour (ISO 5135:1997)	50	dB(A)
Puissance électrique	85	W
Hauteur	850	mm
Largeur	750	mm
Profondeur	550	mm
Poids	36	kg

Accessoires Buva Ecostream

1 2 CLT



BESTELCODE	Omschrijving	Prijs
BCWB 99 8000	Panneau frontal amovible plastique 825x750x46 mm ² (photo 2)	142,00
BCWB 99 8500	Grille interne pour réduction de bruit* (photo 1)	44,30
BCWB 99 9009	Membrane sec 5/4 x 32 mm	60,00
BCWB 99 9010	Siphon a membrane 6/4 x 40 mm	75,00
BCWB 99 9011	Nipple réduit 6/4 x 5/4	4,77

* Utiliser 2 unités par appareil

Socle pour unité de ventilation

CLT



Réf.	Model	CODE STAT.	Prix
BCWB 99 9500	Socle pour unité de ventilation	N	328,00

Caractéristiques standard	
Réversible	gauche / droite
Connectivité	Wi-Fi & Bluetooth
Commande autonome	COV, humidité, température
Bypass	100% automatique

Set de filtres BUVA EcoStream

CLC



Réf.	Description	Prix
BCWB 99 4000	Set de filtres 2x Coarse 65% (G4)	58,50
BCWB 99 4010	Set de filtres 1x Coarse 65% (G4) + 1x ePM1 55% (F7)	76,75

Set de zonage Buva EcoStream**

(jeu de 2 vannes + câble d'alimentation)

CLT

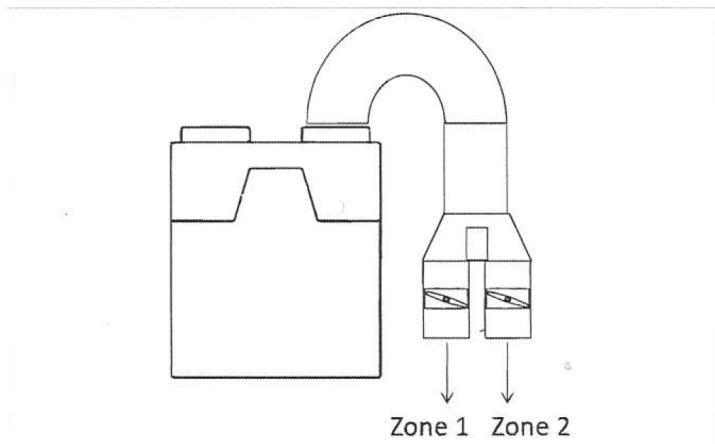


Réf.	Description	Prix
BCWB 99 6000	Set de vannes de zonage	988,00

** Attention! Lors de l'achat d'une commande et/ou un set de zonage, celui-ci doit être combiné avec un module de communication!

L'ensemble du set de zonage se compose de 2 vannes de zone nécessaires pour créer 2 zones (par exemple une zone de nuit et une zone de jour). Un maximum de 6 zones peut être créé. Pour créer ces zones et les faire contrôler de manière autonome, il faut placer dans chaque zone une commande avec capteur de CO₂. Pour la communication de ces capteurs et vannes, le BUVA EcoStream doit être combiné avec le module de communication.

Fonctionnement Set de zonage Buva



Valeurs Freduc possibles

Les facteurs de réduction F suivants peuvent être atteints en combinaison avec un module BUVA EcoStream + module de communication

		Sans zonage	Avec le zonage BUVA*
CO ₂ semi-local :	1 ou plusieurs capteurs dans le salon principal et 1 ou plusieurs capteurs dans la chambre à coucher principale	0,87	0,53
	1 ou plusieurs capteurs dans chaque chambre à coucher	0,7	/
CO ₂ local :	1 ou plusieurs capteurs dans chaque pièce sèche	0,61	0,49

*2 (jour/nuit) ou plusieurs zones. Jusqu'à 6 zones sont possibles avec le zonage BUVA

En option, l'unité BUVA EcoStream VMC peut être équipée d'un système de zonage unique développé par BUVA. Ce système permet une ventilation zonale en régulant l'apport d'air dans les différentes zones de ventilation. Le zonage simple se compose généralement d'une zone jour/vie et d'une zone nuit/coucher. En dotant la maison d'un zonage, le résident opte pour des économies d'énergie supplémentaires, une meilleure qualité de l'air, moins de bruit ou une capacité plus élevée. Le contrôle de zone fonctionne de manière totalement autonome et en fonction de la demande, grâce aux capteurs de CO₂ sans fil SmartSense de BUVA qui peuvent être connectés à l'EcoStream. En équipant chaque zone d'un capteur d'ambiance, l'EcoStream peut surveiller la qualité de l'air par zone et ajuster la ventilation par zone en conséquence.

Fonctionnement

L'objectif du système de zonage est de maintenir une qualité d'air optimale dans toutes les pièces et d'agir avant l'accélération de l'unité EcoStream VMC. Les capteurs d'ambiance mesurent la qualité de l'air par zone dans la maison. Essentiellement, la qualité de l'air est d'abord ajustée au moyen des registres en position basse de l'unité EcoStream VMC. Les valeurs de CO₂, qui servent de base à l'activation de la vanne de zonage, sont inférieures aux valeurs utilisées pour l'activation de l'unité EcoStream VMC. Cela se traduit par une consommation d'énergie et un bruit réduits. En contrôlant les zones séparément, l'unité VMC risque moins de se retrouver à un niveau élevé.

Filtres troisième série Clima

CLC



Réf.	Type	Appareil	Dimensions	Prix
BCFI 99 0500	G4	Clima Top 250	150x360	15,20
BCFI 99 0520	G4	Clima Top 400/550	218x605	21,75
BCFI 99 3001	G4	Clima Flat 300A	155x208x23	24,45
BCFI 99 3020	G4	Clima 300A	173x322x23	24,45
BCFI 99 3030	G4	Clima 400A	173x422x23	25,80
BCFI 99 3040	G4	Clima 500A	173x522x23	25,80
BCFI 99 3045	G4	Clima 600A ¹	173x622x23	27,35
BCFI 99 3046	G4	Clima 600A ²	200x515x23	27,75
BCFI 99 3048	G4	Clima 800A	273x822x23	79,75
BCFI 99 0700	F7	Clima Top 250	150x360x20	32,75
BCFI 99 0720	F7	Clima Top 400/550	218x605x20	32,75
BCFI 99 4001	F7	Clima Flat 300A	155x208x23	32,75
BCFI 99 4020	F7	Clima 300A	173x322x23	32,75
BCFI 99 4030	F7	Clima 400A	173x422x23	34,70
BCFI 99 4040	F7	Clima 500A	173x522x23	34,70
BCFI 99 4045	F7	Clima 600A ¹	173x622x23	36,30
BCFI 99 4046	F7	Clima 600A ²	200x515x23	37,15
BCFI 99 4048	F7	Clima 800A	273x822x23	107,00

1 = dia. 150

2 = dia. 200

* filtres gammes précédentes: voir les tableaux à côté

Filtres deuxième série Clima

CLC

Réf.	Type	Appareil	Dimensions	Prix
BCFI 99 3000	G4	Clima Flat	155x220x23	24,45
BCFI 99 3010	G4	Clima 300	173x222x23	24,45
BCFI 99 3020	G4	Clima 400	173x322x23	24,45
BCFI 99 3030	G4	Clima 500	173x422x23	25,80
BCFI 99 3040	G4	Clima 600	173x522x23	25,80
BCFI 99 3050	G4	Clima 1000	273x1022x23	79,75
BCFI 99 4000	F7	Clima Flat	155x220x23	32,75
BCFI 99 4010	F7	Clima 300	173x222x23	32,75
BCFI 99 4020	F7	Clima 400	173x322x23	32,75
BCFI 99 4030	F7	Clima 500	173x422x23	34,70
BCFI 99 4040	F7	Clima 600	173x522x23	34,70
BCFI 99 4050	F7	Clima 1000	273x1022x23	107,00

Filtres première série Clima

CLC

Réf.	Type	Appareil	Dimensions	Prix
BCFI 99 1000	G4	Cli 300	200x215x23	26,20
BCFI 99 1010	G4	Cli 380	200x315x23	26,20
BCFI 99 1030	G4	Cli 600	200x515x23	27,75
BCFI 99 2000	F7	Cli 300	200x215x23	35,20
BCFI 99 2010	F7	Cli 380	200x315x23	35,20
BCFI 99 2030	F7	Cli 600	200x515x23	37,15

Filtres Hopper - Orion

CLC



Réf.	Type	Appareil	Prix
BCFI 99 0520	G4	Hopper D375 - Orion 4	21,75
BCFI 99 0520	G4	Hopper D525 - Orion 5	21,75
BCFI 99 0720	F7	Hopper D375 - Orion 4	32,75
BCFI 99 0720	F7	Hopper D525 - Orion 5	32,75

Easyhome Hygro Compact (Système C - contrôle de la demande)

CLT

Moteur à courant continu - moteur EBM-Papst à commutation électronique



Réf.	VE	Modèle	CODE STAT.	Prix
BCWT 99 2001	1	Easyhome Hygro Compact	N	667,00

Accessoires Easyhome Hygro Compact

CLT

Réf.	VE	Modèle	CODE STAT.	Prix
BCWT 99 8008	1	raccord D100x80	N	12,85
BCWT 99 8010	1	raccord D125x80	N	12,85
BCWT 99 2200	1	Capteur CO ² sans fil	B	455,00
BCWT 99 2250	1	Récepteur sans fil	N	190,00

Bouches de ventilation

CLT



BC75

W25

B50

Réf.	VE	Modèle	CODE STAT.	Prix
BCWT 99 2101	1	W25 pour WC	N	122,00
BCWT 99 2102	1	B50 pour buanderie	N	93,75
BCWT 99 2103	1	BC75 cuis./bain	N	195,00

Easyhome Hygro Compact

EPDB : ALDES - EASYHOME HYGRO
COMPACT PREMIUM - SP

ATG-E : ALDES C-HYDRO 13/E016

SAVIEZ-VOUS QUE ?

...EGEDA EST RECONNU SUIVANT LA NORME DE VENTILATION ET DE QUALITÉ STS, ET EST REPRIS À CET ÉGARD SUR LA LISTE DES RAPPORTEURS AGRÉÉS !

...EGEDA GUIDE VOTRE PROJET DE VENTILATION DE A À Z, DE LA RÉDACTION GRATUITE DES OFFRES, DES PLANS DE POSE DU GAINAGE, JUSQU'À LA CALIBRATION FINALE DES DÉBITS (BIEN ENTENDU AUSSI CONFORME À LA NORME STS)

CALIBRATION DES SYSTÈMES DE VENTILATION

RÉSIDENTIELLE

Systeme C

Par système C	€ 97
Par l'intermédiaire du coordinateur & téléchargement BCCA/SKH	€ +86/système
Frais de déplacement*	€ 91

Systeme D

Par système D	€ 200
Par l'intermédiaire du coordinateur & téléchargement BCCA/SKH	€ +86/système
Frais de déplacement*	€ 91

Par exemple, plusieurs systèmes D à la même adresse:

2 systèmes: € 493	avec rapportage € 666
3 systèmes: € 695	avec rapportage € 953
4 systèmes: € 896	avec rapportage € 1241

L'ENTRETIEN DES SYSTÈMES DE VENTILATION

Par unité	€ 138
Frais de déplacement*	€ 91/système

* dans le cas de plusieurs appareils à la même adresse, les frais de déplacement seront facturés qu'une seule fois.

Les prix ci-dessus sont des prix nets du marché qui n'incluent pas de rabais.

Smart

Mesure CO², humidité, température, niveau sonore
Fonctionnement par une app inclusive

CIT



Réf.	Modèle	CODE STAT.	Prix
BGPS 99 2080	Smart	N	108,00

Touch

Mesure CO² (Capteur de CO² NDIR auto-calibrant), humidité, température.

CIT



Réf.	Modèle	CODE STAT.	Prix
BGPS 99 20813	Touch PRO	N	139,00
BGPS 99 20814	Touch PRO Wifi*	N	159,00
BGPS 99 20819	Touch extension batterie	N	14,50

*connectable par wifi au online dashboard

Uhoo

Mesure CO², humidité, température, CO, particules, COV, dioxyde d'azote, ozone, pression atmosphérique
Fonctionnement par une app inclusive

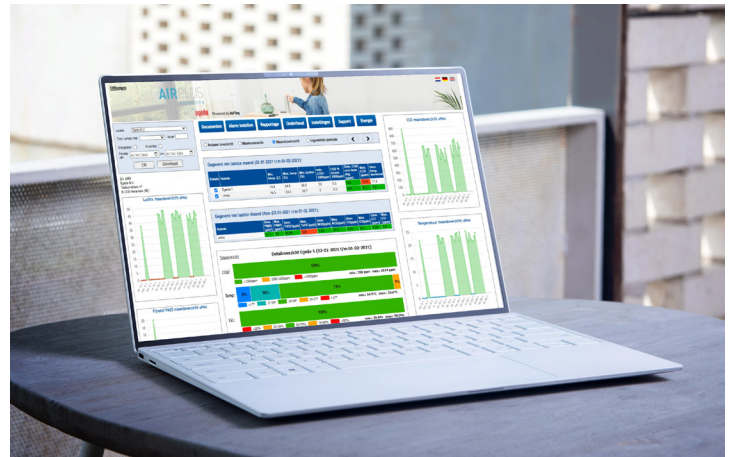
CIT



Réf.	Modèle	CODE STAT.	Prix
BGPS 99 2082	Uhoo	N	272,00

Logiciel de contrôle

CIS



Réf.	Application	Modèle	C.STAT.	Pr/an
BGPS 99 30801	1 location/1 an jusqu'à 15 capteurs	Smart Touch Pro Wifi	N	180,00
BGPS 99 30821	années suivantes	Uhoo	N	sur demande
BGPS 99 3082	> 15/ans	Touch Extra	N	12,00

Pour plus de 15 capteurs : sur demande

Pour des quantités plus grandes : possibilité de prix adaptés à votre projet



Scannez le code QR pour une démo en ligne.

<https://www.aircheqonline.nl/demo/>

Un air intérieur sain grâce à une technologie efficace

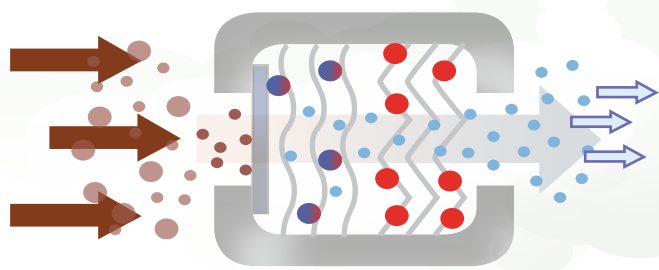
AIR PLUS solutions



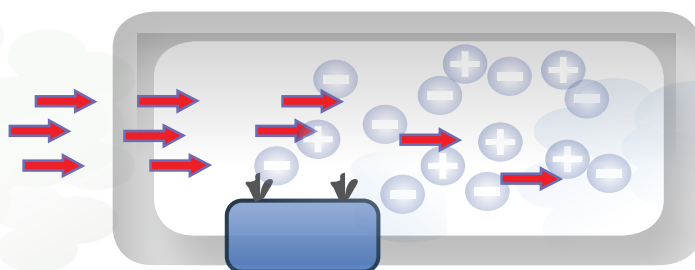
Filtration électrostatique
purification de l'air extérieur



Ionisation de l'air intérieur
Un air intérieur sain pour tous



ÉTAPE 1
FILTRATION DE L'AIR EXTÉRIEUR



ÉTAPE 2
IONISATION DE L'AIR INTÉRIEUR

La filtration électrostatique garantit que l'air extérieur aspiré dans les bâtiments industriels, commerciaux ou résidentiels est purifié en profondeur et en toute sécurité. Cette technologie utilise une charge électrique pour charger positivement les particules de poussière. Au cours de ce processus, la poussière est filtrée et se colle aux plaques collectrices en aluminium mises à la terre.

La charge électrique désarme également les particules de virus et les bactéries et les piège sur les plaques d'aluminium. Le filtre électrostatique peut également être complété à tout moment par un filtre à charbon actif pour arrêter les composés organiques volatils (COV) et les mauvaises odeurs.



RÉDUIT LES PARTICULES FINES

Lorsque les ions sont dispersés dans une pièce, ils se collent aux particules libres flottant dans l'air (poussière, etc.). Les particules chargées s'agglutinent ainsi et deviennent plus lourdes, ce qui les fait tomber au sol et disparaître de l'air.



NEUTRALISE LES AGENTS PATHOGÈNES EN SUSPENSION DANS L'AIR

Au cours du processus d'ionisation, le contact des ions chargés avec divers agents pathogènes perturbe les protéines de surface de ces agents, les rendant inactifs et les empêchant de se multiplier.



RÉDUIRE LES ODEURS.

Même les mauvaises odeurs provenant de l'extérieur sont réduites par le processus d'ionisation en composants de base inoffensifs, ce qui permet à l'air intérieur de sentir à nouveau frais et de réduire les causes de ces odeurs désagréables.

AVANTAGES

- Extensible avec filtre à charbon
- Lavable : plus besoin de remplacer les filtres
- Matériaux 100% durables

- Purification constante dans tous les espaces
- Autonettoyant
- Purification proactive

AVANTAGES CONJOINTS

- Peut être intégré à tous les systèmes existants
- Filtration extrême
- Ne se bouche jamais, (contrairement aux filtres ordinaires)
- Technologie approuvée par le SPF
- Économie d'énergie
- Longue durée de vie
- Ne produit pas de substances toxiques
- Tous types de ventilation, à la fois résidentiel et utilitaire

- Installation facile
- Large gamme de solutions



REOCLEAN

Module reoclean <math><575\text{ m}^3/\text{h}</math>
Composé de : préfiltre, filtre électrostatique



RESIDENTIELLE



CFR

Réf.	Débit max.	MODÈLE	STAT.	Prix
BFER 99 1000	<math><575\text{m}^3/\text{h}</math>	REOCLEAN	N	1125,00

REOBOX

Filtre à charbon actif. Avec 4,8kg de charbon actif.
Extension du filtre au charbon actif pour filtrer les odeurs et les composés organiques volatils (COV)



RESIDENTIELLE



CFR

Réf.	Description	STAT.	Prix
BFER 99 1004	Reobox au charbon actif	N	746,00
BFER 99 1005	Reobox avec filtre fibre à charbon actif	B	473,00

Raccord REOCLEAN - REOBOX



RESIDENTIELLE



CFR

Réf.	Diamètre	STAT.	Prix
BFERO 99 1160	160mm	N	123,50
BFERO 99 1180	180mm	B	123,50
BFERO 99 1200	200mm	N	123,50
BFERO 99 1...	...mm	B	123,50

Composants REOCLEAN - REOBOX



CFR

Réf.	Description	STAT.	Prix
BFERO 99 1001	Alarme pour REOCLEAN	N	11,00
BFERO 99 1002	Émetteur d'ions négatifs pour REOCLEAN	N	242,00
BFERO 99 1003	Filtre en fibre de charbon actif pour REOCLEAN	N	18,00
BFERO 99 1004	Fil d'ionisation de remplacement en tungstène (10pcs)	N	26,00
BFERO 99 9941	Charbon actif 15kg (sac)	N	215,00
BFERO 99 9942	Détergent (BO 1212)	N	110,00

FILTRES FE

Filtre électrostatique >480m³/h

CFN



Réf.	Débit max.	Modèle	STAT.	Prix
BFEN 99 4025	480-1200 m³/h	FE250	B	655,00
BFEN 99 40251	400-900 m³/h	FE250RV	B	655,00
BFEN 99 4030	650-1600 m³/h	FE300	B	685,00
BFEN 99 40301	250-1000 m³/h	FE300RV	B	685,00
BFEN 99 4045	840-2100 m³/h	FE450	B	944,00
BFEN 99 4050	1070-2760m³/h	FE500	B	976,00
BFEN 99 4055	960-2560 m³/h	FE550	B	1020,00
BFEN 99 4060	1300-3400 m³/h	FE600	B	1072,00

Système FEM

Module composé d'un boîtier, d'un préfiltre, d'un filtre électrostatique et extensible avec filtre à charbon actif et ionisation

CFN

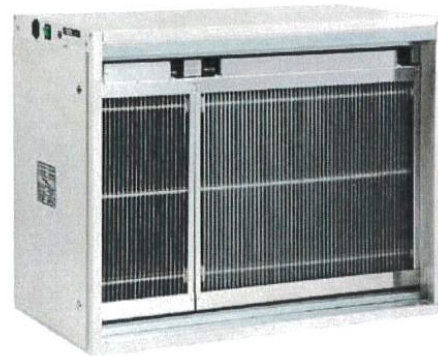


Réf.	Débit max.	Modèle	STAT.	Prix
BFEN 99 4431	< 1700 m³/h	FEM avec FE 300	B	1627,00
BFEN 99 4461	< 3400 m³/h	FEM avec FE 600	B	2150,00
BFEN 99 4496	< 6800 m³/h	FEM avec FE 1200	B	3584,00

MODULE RACFE

Module composé d'un boîtier, d'un préfiltre standard, d'un filtre électrostatique FE

CFN



Réf.	Débit max.	Modèle	STAT.	Prix
BFEN 99 4230	<1700 m³/h	RACFE 300	B	1020,00
BFEN 99 4260	<3400 m³/h	RACFE 600	B	1526,00
BFEN 99 4290	<5100 m³/h	RACFE 900	B	2301,00
BFEN 99 4295	<7000 m³/h	RACFE 1200	B	2922,00

Options :

- Ventilateur électrique
- Préfiltre adapté
- Filtre au charbon

Pièces de rechange

CFN

Réf.	Modèle	STAT.	Prix
BFENO 99 9901	Connecteur + câble d'alimentation FE 4m	B	50,00
BFENO 99 9902	Connecteur + câble d'alimentation FE 6m	B	52,00
BFENO 99 9905	Boîte de jonction avec 2 couleurs LED	B	96,00
BFENO 99 9907	Fil d'ionisation de rechange pour FE (10pcs)	B	27,00
BFENO 99 9908	Ressort de verrouillage (20pcs)	B	21,00
BFENO 99 9909	Connecteur pour FE	B	49,00
BFENO 99 9914	Connecteur terminal	B	21,00
BFENO 99 9941	Charbon actif (15kg) (sac)	B	215,00
BFENO 99 9942	Détergent BO1212	B	110,00

Carbox

Filtre à charbon actif pour applications non résidentielles avec 26kg resp. 53kg charbon actif.



CFN

EcoKitchen

Conçu pour éliminer la fumée et les particules de graisse du flux d'air des systèmes d'évacuation des cuisines commerciales et pour éliminer les odeurs.



CFN

Réf.	Dimensions	Modèle	STAT.	Prix
BFEN 99 4601	670x287x645	Carbox 27	B	855,00
BFEN 99 4602	670x592x645	Carbox 55	B	1535,00

Réf.	Description	Modèle	STAT.	prix
	sur demande			

RETROFIT

RETROFIT : remplacez vos filtres à poches existants par des filtres électrostatiques durables FE (voir page 14)

Filtres électrostatiques



Filtres de poche



A+	Classe énergétique	C
702	Consommation	2400
>/= ePM1 70%	Classe de filtration	>/= ePM1 70%
64 Pa	Perte de pression initiale (filtre propre)	130 Pa
64 Pa	Perte de pression finale (filtre saturé)	300 Pa
0	Remplacement annuel	3

DM-2 + DMS

Volume max. 900 m³/h - consommation 11W



Autonettoyant

1



CIO

2

Réf.	Débit d'ions max.	Modèle	STAT.	Prix
BGPS 99 1043	> 200 mill/cc/sec	DM-2 ¹	N	870,00
BGPS 99 1044	DM-S piquage pour le montage DM-D(photo2)	DMS ²	N	108,00

CI-2 + PS-2

Volume max. 720 m³/h - consommation 4W
Aimants internes pour un montage facile



Autonettoyant

1



CIO

2

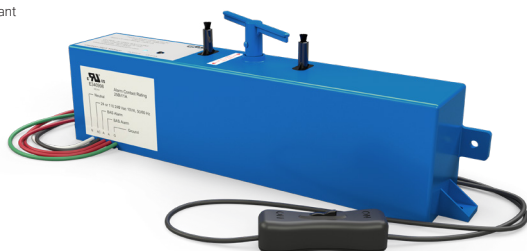
Réf.	Débit d'ions max.	Modèle	Input	Prix
BGPS 99 1045	> 160 mill/cc/sec	CI 2	24 VAC ou 12-36 VDC	850,00
BGPS 99 1046	Adaptateur pour CI 2 (photo 2)	PS 2	110-270 VAC	174,00

FC-48

Volume max. 2700 m³/h - longueur 45cm - consommation 10W



Autonettoyant



CIO

Réf.	Débit d'ions max.	Modèle	STAT.	Prix
BGPS 99 1041	> 400 mill/cc/sec	FC-48-AC	N	1142,00

FC-24

Volume max. 1350 m³/h - consommation 4W



Autonettoyant



CIO

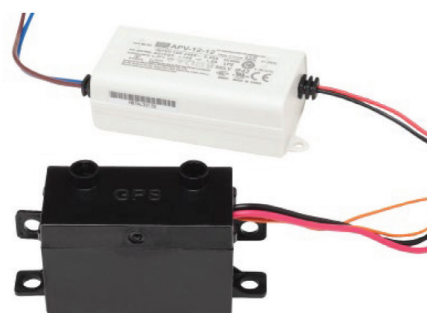
Réf.	Débit d'ions max.	Modèle	STAT.	Prix
BGPS 99 1040	> 300 mill/cc/sec	FC-24-AC	N	912,00

FC-3T-BAS

Volume max. 1800 m³/h - consommation 12W
Étanche à l'eau et à la poussière

Y compris un conduit isolé de 0,5 m raccordé sous le toit

CIO



Réf.	Débit d'ions max.	Modèle	STAT.	Prix
BGPS 99 1030	> 350 mill/cc/sec	FC-3T-BAS	N	530,00

DM-48

Volume max. 2700 m³/h - consommation 12W



Autonettoyant



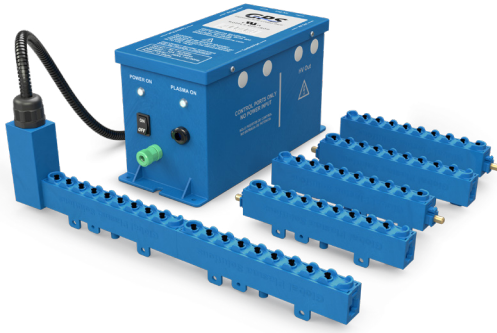
CIO

Réf.	Débit d'ions max.	Modèle	STAT.	Prix
BGPS 99 1042	> 400 mill/cc/sec	DM-48-AC	N	1232,00

iMOD

Volume max. de 1000 m³/h par module

CIO



*appareil + 1 module

Réf.	Débit d'ions max.	Modèle	STAT.	Prix
BGPS 99 1060	> 850 mill/cc/sec	iMOD	N	3227,00

iMOD câble 450 cm

Supplément pour câble d'alimentation 450 cm au lieu de 182 cm

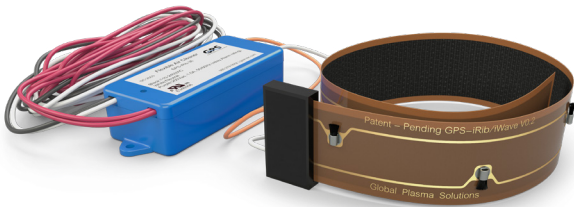
CIO

Réf.	Description	Modèle	STAT.	Prix
BGPS 99 1063	cable 450 cm	iMOD	N	632,00

iRIB-18

Volume max de 300 m³/h par module, longueur 45cm, consommation 5W

CIO



*Appareil +1 module

Réf.	Débit d'ions max.	Modèle	STAT.	Prix
BGPS 99 1051	> 50 mill/cc/sec	iRIB-18	N	530,00

Module iMOD individuel*

Volume max. de 1000 m³/h par module

CIO



*module = 15cm - longueur max. 60cm

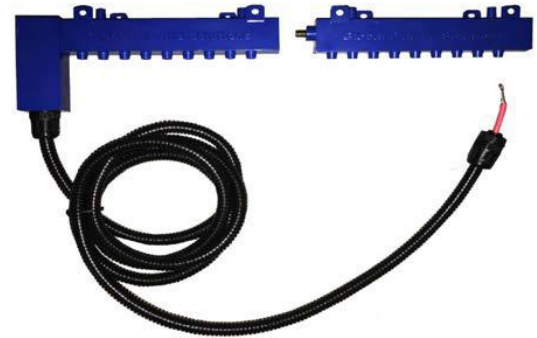
Réf.	Débit d'ions max.	Modèle	STAT.	Prix
BGPS 99 1061	> 850 mill/cc/sec*	iMOD	N	541,00

*par module

Kit de connection supplémentaire iMOD

Pour rangée supplémentaire, sans source d'alimentation, câble inclus

CIO



Réf.	Débit d'ions max.	Modèle	STAT.	Prix
BGPS 99 1062	> 850 mill/cc/sec	iMOD	N	751,00

Attention : les prix indiqués sont des prix nets!

Détecteur d'ions

Montage dans la pièce

CIP



Réf.	Portée de détection	Modèle	STAT.	Prix
BGPS 99 2000	0-1 mill. d'ions/cc	iMEASURE	B	1100,00

Détecteur d'ions

Montage dans le canal

CIP

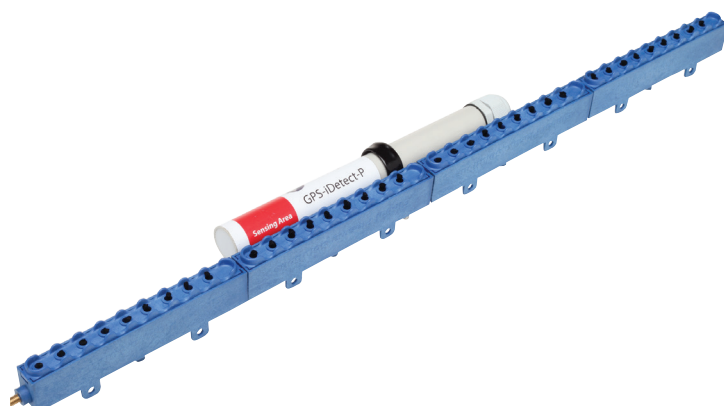


Réf.	Portée de détection	Modèle	STAT.	Prix
BGPS 99 2011	20000-2 mill. d'ions/cc	iMEASURE-D	B	1590,00

Détecteur d'ions pour l'iMOD

Montage dans le canal

CIP



Réf.	Portée de détection	Modèle	STAT.	Prix
BGPS 99 2010	1000-200 mill. d'ions/cc	iDETECT-P	B	385,00

Appareil de mesure 4-EN-1

Formaldéhyde, CO₂, TVOC, particules fines

CIP



Réf.	Capacité mémoire	Modèle	STAT.	Prix
BGPS 99 2030	8 gb (5000 samp.)	CFM DE-9883	B	950,00

Compteur d'ions

Mesure les ions + et -

CIP



Réf.	Portée de détection	Modèle	STAT.	Prix
BGPS 99 2035	2 mill. / 200 mill. d'ions/cc	AIC2-R1	B	1099,00

Pièce d'axe pour FC-24

CIO



Réf.	UE	Dimensions	STAT.	Prix
BGPS 99 7125	1	55x220x Ø125	N	48,15
BGPS 99 7160	1	55x220x Ø160	N	49,85
BGPS 99 7180	1	55x220x Ø180	N	51,70
BGPS 99 7200	1	55x220x Ø200	N	51,70

Piquage pour FC-24

CIO



Réf.	UE	Dimensions	STAT.	Prix
BGPS 99 8250	1	80x220x Ø250	N	48,90
BGPS 99 8280	1	80x220x Ø280	N	48,90
BGPS 99 8300	1	80x220x Ø300	N	48,90
BGPS 99 8315	1	80x220x Ø315	N	48,90
BGPS 99 8355	1	80x220x Ø355	N	48,90
BGPS 99 8400	1	80x220x Ø400	N	48,90
BGPS 99 8450	1	80x220x Ø450	N	48,90
BGPS 99 8500	1	80x220x Ø500	N	48,90

Couvercle pour pièce d'axe 55x220

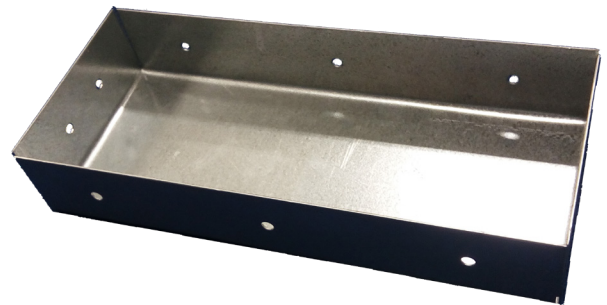
CIO



Réf.	UE	Dimensions	STAT.	Prix
BGPS 99 7005	1	55x220	N	5,87

Couvercle pour piquage 80x220

CIO



Réf.	UE	Dimensions	STAT.	Prix
BGPS 99 9005	1	80x220	N	12,75

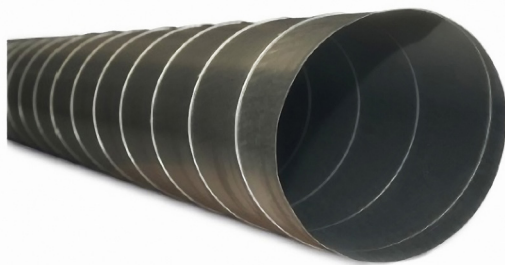
Trappe d'inspection pour FC-3T-BAS

CIO

BGPS 99 6150	1	Ø150	N	26,25
BGPS 99 6160	1	Ø160	N	26,25
BGPS 99 6180	1	Ø180	N	26,25
BGPS 99 6200	1	Ø200	N	26,25
BGPS 99 6224	1	Ø224	N	42,90
BGPS 99 6250	1	Ø250	N	42,90
BGPS 99 6280	1	Ø280	N	42,90
BGPS 99 6315	1	Ø315	N	42,90

Gaine spiralée 3 m

CLK



Réf.	Dia ³	UE ²	STAT.	Prix ¹
BCLP 99 3080	80	162	N	29,55
BCLP 99 3100	100	100	N	30,95
BCLP 99 3125	125	64	N	37,75
BCLP 99 3150	150	42	N	47,05
BCLP 99 3160	160	36	N	47,05
BCLP 99 3180	180	30	N	60,70
BCLP 99 3200	200	25	N	61,75
BCLP 99 3250	250	16	N	87,20
BCLP 99 3280	280	--	B	110,00
BCLP 99 3300	300	--	B	110,00
BCLP 99 3315	315	9	N	114,50
BCLP 99 3355	355	8	N	134,00
BCLP 99 3400	400	5	N	165,00
BCLP 99 3450	450	4	N	251,00

1 = prix par longueur de 3m
 2 = emballage par palette-box
 3 = autres diamètres sur demande

Manchon MM (pour gaines spiralées)

CLK



Réf.	Dia	UE	STAT.	Prix
BCLP 99 8080	80	--	N	4,01
BCLP 99 8100	100	--	N	4,01
BCLP 99 8125	125	--	N	4,01
BCLP 99 8150	150	--	N	4,45
BCLP 99 8160	160	--	B	4,45
BCLP 99 8180	180	--	N	5,05
BCLP 99 8200	200	--	N	4,66
BCLP 99 8250	250	--	B	6,23
BCLP 99 8280	280	--	B	7,20
BCLP 99 8300	300	--	B	7,60
BCLP 99 8315	315	--	B	8,00
BCLP 99 8355	355	--	B	10,05
BCLP 99 8400	400	--	B	12,00
BCLP 99 8450	450	--	B	14,90

Manchon FF (pour accessoires)

CLK



Réf.	Dia	UE	STAT.	Prix
BCLP 99 9080	80	80	N	4,01
BCLP 99 9100	100	55	N	4,01
BCLP 99 9125	125	40	N	4,01
BCLP 99 9150	150	55	N	4,45
BCLP 99 9160	160	40	N	4,45
BCLP 99 9180	180	55	N	5,05

Manchon FF (pour accessoires) - suite

Réf.	Dia	UE	STAT.	Prix
...				
BCLP 99 9200	200	45	N	4,66
BCLP 99 9250	250	40	N	6,23
BCLP 99 9280	280	--	B	7,20
BCLP 99 9300	300	--	B	7,60
BCLP 99 9315	315	46	N	8,00
BCLP 99 9355	355	30	N	10,05
BCLP 99 9400	400	30	N	12,00
BCLP 99 9450	450	24	B	14,90

Manchon MM Safe (pour gaine spiralée)

CLK



Réf.	Dia	UE	STAT.	Prix
BCSP 99 8080	80	90	N	8,00
BCSP 99 8100	100	55	N	8,00
BCSP 99 8125	125	40	N	8,00
BCSP 99 8150	150	55	N	9,23
BCSP 99 8160	160	40	N	9,23
BCSP 99 8180	180	55	N	10,85
BCSP 99 8200	200	45	N	11,25
BCSP 99 8250	250	40	N	14,50
BCSP 99 8315	315	26	N	19,30
BCSP 99 8355	355	30	N	23,65
BCSP 99 8400	400	20	N	24,90
BCSP 99 8450	450	24	B	40,95

Courbe 90° Safe

CLK



Réf.	Dia	UE	STAT.	Prix
BCSB 99 9080	80	60	N	16,50
BCSB 99 9100	100	110	N	16,50
BCSB 99 9125	125	60	N	19,65
BCSB 99 9150	150	75	N	27,20
BCSB 99 9160	160	60	N	27,20
BCSB 99 9180	180	45	N	36,65
BCSB 99 9200	200	33	N	41,00

Courbe 45° Safe

CLK



Réf.	Dia	UE	STAT.	Prix
BCSB 99 4080	80	50	N	14,05
BCSB 99 4100	100	90	N	14,05
BCSB 99 4125	125	100	N	16,00
BCSB 99 4150	150	60	N	21,60
BCSB 99 4160	160	110	N	21,60
BCSB 99 4180	180	80	N	26,50
BCSB 99 4200	200	55	N	29,65

Coude segmenté 45° Safe

CLK



Réf.	Dia	UE	STAT.	Prix
BCSBS 99 4250	250	30	N	42,00
BCSBS 99 4315	315	16	N	50,75
BCSBS 99 4355	355	10	N	60,75
BCSBS 99 4400	400	30	N	64,50
BCSBS 99 4450	450	–	B	117,00

Pièce T 90° Safe

CLK



Réf.	Dia	UE	STAT.	Prix
BCST 99 0080	80x80x80	39	N	25,70
BCST 99 0100	100x100x100	47	N	26,45
BCST 99 0125	125x125x125	60	N	29,10
BCST 99 0150	125x125x125	30	N	39,10
BCST 99 0160	160x160x160	30	N	39,10
BCST 99 0180	180x180x180	36	N	52,00
BCST 99 0200	200x200x200	36	N	53,00
BCST 99 0250	250x250x250	18	N	77,75
BCST 99 0315	315x315x315	10	N	94,25
BCST 99 0355	355x355x355	8	B	210,00
BCST 99 0400	400x400x400	4	B	136,00
BCST 99 0450	450x450x450	–	B	289,00
BCST 99 3100	100x80x100	45	N	26,45
BCST 99 3150	125x80x125	46	N	28,40
BCST 99 3170	125x100x125	35	N	28,40
BCST 99 3250	150x100x150	40	N	30,70
BCST 99 3270	150x125x150	30	N	34,35
BCST 99 3500	160x80x160	42	B	30,70
BCST 99 3530	160x100x160	52	N	30,70
BCST 99 3550	160x125x160	39	N	34,35
BCST 99 3570	160x150x160	22	B	39,15
BCST 99 3740	180x100x180	30	N	38,20
BCST 99 3750	180x125x180	28	N	41,05
BCST 99 3770	180x150x180	39	N	45,35
BCST 99 4020	200x100x200	24	N	39,15
BCST 99 4040	200x125x200	27	N	41,85
BCST 99 4060	200x150x200	18	N	46,30
BCST 99 4070	200x160x200	24	N	46,30
BCST 99 4075	200x180x200	34	N	91,75

Coude segmenté 90° Safe

CLK



Réf.	Dia	UE	STAT.	Prix
BCSBS 99 9250	250	16	N	53,50
BCSBS 99 9315	315	8	N	64,50
BCSBS 99 9355	355	6	N	82,50
BCSBS 99 9400	400	4	N	99,25
BCSBS 99 9450	450	–	B	152,00

Pièce T 90° Safe - suite

CLK



Réf.	Dia	UE	STAT.	Prix
BCST 99 4270	250x100x250	28	B	47,30
BCST 99 4290	250x125x250	24	N	47,30
BCST 99 4310	250x150x250	24	N	54,50
BCST 99 4320	250x160x250	19	B	54,50
BCST 99 4340	250x180x250	22	B	61,75
BCST 99 4360	250x200x250	18	N	62,50
BCST 99 4500	315x125x315	16	N	100,00
BCST 99 4560	315x150x315	16	N	103,00
BCST 99 4570	315x160x315	13	B	103,00
BCST 99 4610	315x200x315	12	N	73,00
BCST 99 4650	315x250x315	8	N	82,50
BCST 99 4670	355x125x355	--	N	120,00
BCST 99 4672	355x150x355	--	B	129,00
BCST 99 4673	355x160x355	--	B	129,00
BCST 99 4675	355x200x355	--	N	140,00
BCST 99 4677	355x250x355	--	B	160,00
BCST 99 4680	355x315x355	--	B	173,00
BCST 99 4760	400x160x400	--	B	89,75
BCST 99 4780	400x200x400	--	B	90,75
BCST 99 4800	400x250x400	--	B	94,25
BCST 99 4820	400x315x400	--	B	105,00
BCST 99 4825	400x355x400	--	B	138,00

* autres dimensions sur demande

Pièce T 45° Safe

CLK



Réf.	Dia	UE	STAT.	Prix
BCST 99 7125	125	--	B	76,25
BCST 99 7150	150	--	B	94,00
BCST 99 7160	160	--	B	94,00
BCST 99 7180	180	--	B	112,00
BCST 99 7200	200	--	B	112,00
BCST 99 7250	250	--	B	138,00
BCST 99 7315	315	--	B	217,00
BCST 99 7355	355	--	B	269,00
BCST 99 7400	400	--	B	282,00
BCST 99 8201	200x160x200**	--	B	113,00
BCST 99 8510	355x160x355	--	B	185,00

*Autres dimensions sur demande

**photo = pièce T de réduction 45° Safe

T-Culotte pour gaine spiralée 45° Safe

CLK



Réf.	Dia	UE	STAT.	Prix
BCSY 99 0125	125	--	B	102,00
BCSY 99 0150	150	--	B	163,00
BCSY 99 0160	160	--	B	163,00
BCSY 99 0180	180	--	B	177,00
BCSY 99 0200	200	--	B	177,00
BCSY 99 0250	250	--	B	252,00

* autres diamètres et t-culottes 90°: sur demande

Clapets de réglage Safe

CLK

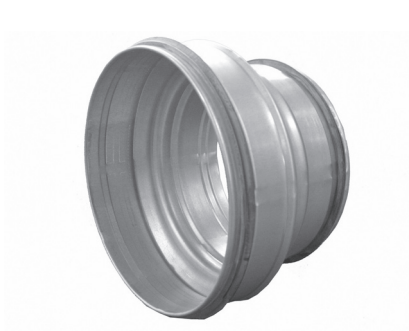


Réf.	Dia	UE	STAT.	Prix
BCSR 99 1080	80	60	B	44,60
BCSR 99 1100	100	40	N	45,60
BCSR 99 1125	125	27	N	48,20
BCSR 99 1150	150	30	N	50,75
BCSR 99 1160	160	24	N	51,75
BCSR 99 1180	180	20	N	55,00
BCSR 99 1200	200	36	N	56,00
BCSR 99 1250	250	36	N	71,50
BCSR 99 1315	315	25	N	82,50
BCSR 99 1355	355	20	B	110,00
BCSR 99 1400	400	15	B	113,00
BCSR 99 1450	450	--	B	140,00

Réduction symétrique Safe

(entre 2 tuyaux spiralés)

CLK



Réf.	Dia	UE	STAT.	Prix
BCSV 99 1008	100x80	112	N	11,60
BCSV 99 1208	125x80	63	N	13,25
BCSV 99 1210	125x100	63	N	13,25
BCSV 99 1510	150x100	42	N	14,05
BCSV 99 1512	150x125	42	N	14,05
...				

Réduction symétrique Safe

(entre 2 tuyaux spiralés) - suite

Réf.	Dia	UE	STAT.	Prix
...				
BCSV 99 1608	160x80	30	B	15,25
BCSV 99 1610	160x100	35	N	14,05
BCSV 99 1612	160x125	35	N	14,05
BCSV 99 1615	160x150	35	N	14,50
BCSV 99 1617	180x100	28	B	16,00
BCSV 99 1618	180x125	28	N	16,00
BCSV 99 1815	180x150	28	N	16,50
BCSV 99 1816	180x160	28	N	16,50
BCSV 99 2010	200x100	28	N	17,70
BCSV 99 2012	200x125	24	N	17,70
BCSV 99 2015	200x150	28	N	17,70
BCSV 99 2016	200x160	28	N	17,70
BCSV 99 2018	200x180	28	N	18,50
BCSV 99 2512	250x125	28	N	23,65
BCSV 99 2515	250x150	30	N	24,15
BCSV 99 2516	250x160	28	N	24,15
BCSV 99 2518	250x180	30	N	24,55
BCSV 99 2520	250x200	30	N	24,55
BCSV 99 3112	315x125	--	B	67,50
BCSV 99 3115	315x150	--	B	67,50
BCSV 99 3116	315x160	14	N	30,15
BCSV 99 3120	315x200	16	N	30,95
BCSV 99 3125	315x250	16	N	31,85
BCSV 99 3516	355x160	--	B	90,50
BCSV 99 3520	355x200	--	B	92,75
BCSV 99 3525	355x250	--	N	44,95
BCSV 99 3531	355x315	--	N	46,65
BCSV 99 4020	400x200	--	B	66,25
BCSV 99 4025	400x250	--	B	67,00
BCSV 99 4031	400x315	--	N	68,75
BCSV 99 4035	400x355	--	N	114,00
BCSV 99 4531	450x315	--	B	144,00
BCSV 99 4535	450x355	--	B	147,00
BCSV 99 4540	450x400	--	B	147,00

*Autres dimensions sur demande

Réduction symétrique Safe (entre accessoire et tuyau spiralé)

CLK



Réf.	Dia	UE	STAT.	Prix
BCSVS 99 1008	100x80	45	N	9,65
BCSVS 99 1208	125x80	72	N	10,85
BCSVS 99 1210	125x100	72	N	10,85
BCSVS 99 1610	160x100	35	N	11,25
BCSVS 99 1612	160x125	35	N	11,25
BCSVS 99 1812	180x125	--	N	13,30
BCSVS 99 1815	180x150	--	B	13,70
BCSVS 99 1816	180x160	--	N	13,70
BCSVS 99 2010	200x100	28	B	14,45
BCSVS 99 2012	200x125	28	N	14,45
BCSVS 99 2015	200x150	28	N	14,90
BCSVS 99 2016	200x160	28	N	14,90
BCSVS 99 2018	200x180	--	B	15,30
BCSVS 99 2520	250x200	30	N	20,95

Réduction asymétrique Safe (entre 2 tuyaux spiralés)

CLK



Réf.	Dia	UE	STAT.	Prix
BCSVA 99 1210	125x100	--	B	33,50
...

Couvercle Safe pour gaine spiralée

CLK



Réf.	Dia	UE	STAT.	Prix
BCSD 99 0080	80	80	N	10,00
BCSD 99 0100	100	110	N	10,00
BCSD 99 0125	125	72	N	10,05
BCSD 99 0150	150	50	N	12,50
BCSD 99 0160	160	40	N	12,50
BCSD 99 0180	180	30	N	14,45
BCSD 99 0200	200	50	N	14,45
BCSD 99 0250	250	25	N	19,80
BCSD 99 0315	315	16	N	25,30
BCSD 99 0355	355	13	N	27,15
BCSD 99 0400	400	12	B	30,15
BCSD 99 0450	450	--	B	63,75

Réduction asymétrique Safe (entre 2 tuyaux spiralés) - suite

Réf.	Dia	UE	STAT.	Prix
...
BCSVA 99 1512	150x125	--	B	36,85
BCSVA 99 1610	160x100	--	B	38,20
BCSVA 99 1612	160x125	--	B	38,20
BCSVA 99 2010	200x100	--	B	44,30
BCSVA 99 2012	200x125	--	B	44,30
BCSVA 99 2016	200x160	--	B	45,15

*Autres dimensions sur demande

Couvercle pour accessoire (sans joint)



CLK

Réf.	Dia	UE	STAT.	Prix
BCSDS 99 0080	80	--	N	4,70
BCSDS 99 0100	100	--	N	4,70
BCSDS 99 0125	125	--	N	4,62
BCSDS 99 0150	150	--	N	5,64
BCSDS 99 0160	160	--	N	6,03
BCSDS 99 0180	180	--	N	6,88
BCSDS 99 0200	200	--	N	7,13
BCSDS 99 0250	250	--	B	9,38
BCSDS 99 0315	315	--	B	15,30
BCSDS 99 0355	355	--	B	17,50
BCSDS 99 0400	400	--	B	20,15

Piquage pressé Safe



CLK

Réf.	Dia	UE	STAT.	Prix
BCSZ 99 0080	80x80	30	N	8,44
BCSZ 99 0100	100x100	75	N	8,44
BCSZ 99 0125	125x125	40	N	9,58
BCSZ 99 0150	150x150	25	N	13,05
BCSZ 99 0160	160x160	20	N	13,80
BCSZ 99 0180	180x180	20	B	16,25
BCSZ 99 0200	200x200	32	N	18,05
...				

Piquage pressé Safe - suite

Réf.	Dia	UE	STAT.	Prix
...				
BCSZ 99 0250	250x250	15	B	24,45
BCSZ 99 0315	315x315	42	N	34,55
BCSZ 99 0355	355x355	--	B	120,00
BCSZ 99 0400	400x400	--	B	136,00
BCSZ 99 1008	100x80	60	B	8,44
BCSZ 99 1208	125x80	60	N	8,44
BCSZ 99 1210	125x100	80	N	8,44
BCSZ 99 1510	150x100	--	N	8,44
BCSZ 99 1512	150x125	--	N	9,58
BCSZ 99 1608	160x80	70	B	8,44
BCSZ 99 1610	160x100	80	N	8,44
BCSZ 99 1612	160x125	45	N	9,58
BCSZ 99 1810	180x100	--	B	8,44
BCSZ 99 1812	180x125	45	N	9,58
BCSZ 99 1816	180x160	--	N	13,80
BCSZ 99 2008	200x80	70	B	8,44
BCSZ 99 2010	200x100	90	N	8,44
BCSZ 99 2012	200x125	45	N	9,58
BCSZ 99 2015	200x150	30	N	13,05
BCSZ 99 2016	200x160	20	N	13,80
BCSZ 99 2018	200x180	--	B	16,50
BCSZ 99 2508	250x80	68	B	8,44
BCSZ 99 2510	250x100	90	N	8,44
BCSZ 99 2512	250x125	50	N	9,57
BCSZ 99 2515	250x150	35	N	13,05
BCSZ 99 2516	250x160	25	N	13,75
BCSZ 99 2518	250x180*	--	B	16,50
BCSZ 99 2520	250x200	32	N	18,05
BCSZ 99 3110	315x100	90	N	8,84
BCSZ 99 3112	315x125	54	N	10,05
BCSZ 99 3115	315x150	35	N	13,70
BCSZ 99 3116	315x160	25	N	14,45
BCSZ 99 3118	315x180	--	B	16,50
BCSZ 99 3120	315x200	32	N	18,90
BCSZ 99 3125	315x250	16	N	25,65
BCSZ 99 3512	355x125	--	B	10,05
BCSZ 99 3515	355x150*	--	B	13,70
BCSZ 99 3516	355x160	--	B	14,45
BCSZ 99 3520	355x200	--	B	18,90
BCSZ 99 3525	355x250	--	B	25,70
BCSZ 99 3531	355x315	--	B	34,55
BCSZ 99 4012	400x125	--	B	10,05
BCSZ 99 4016	400x160	30	B	14,45
BCSZ 99 4020	400x200	42	B	18,90
BCSZ 99 4025	400x250	18	B	25,70
BCSZ 99 4031	400x315	40	B	34,55

* = avec col étroit ** = autres dimensions sur demande

Dérivation platte Safe

CLK



Photo: © Egeða - Ventilation Galvanisée

Réf.	Dia	UE	STAT.	Prix
BCSA 99 1080	80	--	B	5,84
BCSA 99 1100	100	--	N	6,21
BCSA 99 1125	125	100	N	6,21
BCSA 99 1150	150	--	N	7,03
BCSA 99 1160	160	--	N	7,43
BCSA 99 1180	180	--	B	8,84
BCSA 99 1200	200	--	N	9,23
BCSA 99 1250	250	--	B	11,60
BCSA 99 1315	315	--	B	15,65
BCSA 99 1355	355	--	B	20,15
BCSA 99 1400	400	--	B	23,80
BCSA 99 1450	450	--	B	32,65

Sifflet grillage incliné Safe

CLK



Réf.	Dia	UE	STAT.	Prix
BCSES 99 0080	80	--	B	66,50
BCSES 99 0100	100	--	B	66,50
BCSES 99 0125	125	--	B	69,50
BCSES 99 0150	150	--	N	72,75
BCSES 99 0160	160	--	N	72,75
BCSES 99 0180	180	--	B	84,00
BCSES 99 0200	200	--	N	84,00
BCSES 99 0250	250	--	N	94,00
BCSES 99 0315	315	--	N	121,00
BCSES 99 0355	355	--	N	139,00
BCSES 99 0400	400	--	B	163,00
BCSES 99 0450	450	--	B	207,00

Sifflet grillage plat Safe

CLK



Réf.	Dia	UE	STAT.	Prix
BCSE 99 0080	80	--	B	45,75
BCSE 99 0100	100	--	B	46,50
BCSE 99 0125	125	--	N	47,80
BCSE 99 0150	150	--	N	48,40
BCSE 99 0160	160	--	B	48,80
BCSE 99 0180	180	--	B	57,50

...

Sifflet grillage plat Safe (suite)

Réf.	Dia	UE	STAT.	Prix
...				
BCSE 99 0200	200	--	N	50,25
BCSE 99 0250	250	--	B	53,75
BCSE 99 0315	315	--	N	76,25
BCSE 99 0355	355	--	B	81,25
BCSE 99 0400	400	--	B	83,00
BCSE 99 0450	450	--	B	97,50

Silencieux Safe



CLK

Réf.	Dia	UE	STAT.	Prix
BCSG 99 1006	100x200x600	20	B	150,00
BCSG 99 1206	125x225x600	15	N	156,00
BCSG 99 1506	150x250x600	12	N	175,00
BCSG 99 1606	160x250x600	12	N	175,00
BCSG 99 1806	180x300x600	10	N	214,00
BCSG 99 2006	200x315x600	7	N	214,00
BCSG 99 2506	250x355x600	6	N	247,00
BCSG 99 3106	315x500x600	--	N	483,00
BCSG 99 3506	355x500x600	--	B	553,00
BCSG 99 4006	400x600x600	--	B	612,00

*longueurs 900 et 1200 sur demande

Module de régulation iris



CLK

Réf.	Dia	UE	STAT.	Prix
BCSI 99 0100	100	--	B	50,00
BCSI 99 0125	125	--	B	55,00
BCSI 99 0160	160	--	B	83,00
BCSI 99 0200	200	--	B	93,00
BCSI 99 0250	250	--	B	137,00
BCSI 99 0315	315	--	B	174,00

Manchon coupe-feu pour gaine spiralée 60' - EI60S

CLK



Réf.	Dia	UE	STAT.	Prix
BCLM 99 11001	100	--	N	53,25
BCLM 99 11251	125	--	N	54,50
BCLM 99 11501	150	--	N	60,00
BCLM 99 11601	160	--	N	60,00
BCLM 99 12001	200	--	B	71,50

*modèle EI120S - 120' : sur demande

Clapets coupe-feu pour gaine spiralée 60 minutes - manuel

CLK



Réf.	Dia	STAT.	Prix
BCLR 99 4010	100 mm	B	270,00
BCLR 99 4012	125 mm	B	276,00
BCLR 99 4015	150 mm	B	285,00
BCLR 99 4016	160 mm	B	288,00
BCLR 99 4018	180 mm	B	295,00
BCLR 99 4020	200 mm	B	300,00
BCLR 99 4025	250 mm	B	324,00
BCLR 99 4031	315 mm	B	347,00

Clapets coupe-feu pour gaine spiralée 120 minutes - manuel



CLK

Réf.	Dia	STAT.	Prix
BCLR 99 4040	100 mm	B	287,00
BCLR 99 4041	125 mm	B	296,00
BCLR 99 4042	160 mm	B	307,00
BCLR 99 4044	200 mm	B	322,00
BCLR 99 4045	250 mm	B	347,00
BCLR 99 4046	315 mm	B	375,00

Interrupteur de début / de fin de course

Réf.	STAT.	Prix
BCLR 99 4050	B	91,75

Clapets anti-retour (sans joint)



CLK

Réf.	Dia	UE	STAT.	Prix
BCLR 99 3100	100	--	N	24,80
BCLR 99 3125	125	--	N	27,15
BCLR 99 3150	150	--	N	29,15
BCLR 99 3160	160	--	N	30,50
BCLR 99 3180*	180	--	N	35,15
BCLR 99 3200	200	--	N	31,40
BCLR 99 3250	250	--	N	49,50
BCLR 99 3315	315	--	B	58,25
BCLR 99 3355	355	--	B	129,00
BCLR 99 3400	400	--	B	148,00

* sur demande

Mousse silencieux / régulateur de débit



CLK

Réf.	Dia	m³/h	UE	STAT.	Prix
BCLZ 99 7100	100	NA	--	N	9,20
BCLZ 99 7125	125	NA	--	N	12,00
BCLZ 99 7160	160	NA	--	B	18,10
BCLZ 99 7200	200	NA	--	B	28,95

Collier pour gaine spiralée (avec joint en caoutchouc)



CLK

Réf.	Dia	UE	STAT.	Prix
BCLA 99 1080	80	60	N	3,97
BCLA 99 1100	100	60	N	4,13
BCLA 99 1125	125	60	N	4,43
BCLA 99 1150	150	60	N	4,69
BCLA 99 1160	160	60	N	5,01
BCLA 99 1180	180	60	N	5,64
BCLA 99 1200	200	40	N	5,60
BCLA 99 1250	250	40	N	6,16
BCLA 99 1280	280	40	B	6,45
BCLA 99 1300	300	40	B	6,96
BCLA 99 1315	315	30	N	7,08
BCLA 99 1355	355	30	N	7,20
BCLA 99 1400	400	30	N	7,76
BCLA 99 1450	450	10	N	10,50
BCLA 99 1500	500	10	B	11,45

Sonoflex 10 m Isolant thermique et acoustique

CLK



Réf.	Dia	UE	STAT.	Prix*
BCFL 99 3080	80	--	N	72,50
BCFL 99 3100	100	--	N	74,85
BCFL 99 3125	125	--	N	89,05
BCFL 99 3150	150	--	N	92,70
BCFL 99 3160	160	--	N	107,00
BCFL 99 3180	180	--	N	123,00
BCFL 99 3200	200	--	N	137,00
BCFL 99 3250	250	--	N	173,00
BCFL 99 3315	315	--	N	216,00
BCFL 99 3355	355	--	B	241,00
BCFL 99 3400	400	--	B	284,00

* prix par longueur de 10m

Aluflex 10 m (comprimé)

CLK



Réf.	Dia	UE	STAT.	Prix*
BCFL 99 0080	80	--	N	23,45
BCFL 99 0100	100	--	N	24,90
BCFL 99 0125	125	--	N	29,90
BCFL 99 0150	150	--	N	38,80
BCFL 99 0160	160	--	N	38,80
BCFL 99 0180	180	--	B	47,65
BCFL 99 0200	200	--	N	49,55
BCFL 99 0250	250	--	B	64,85
BCFL 99 0315	315	--	B	87,45

* prix par longueur de 10m

PVC-flex 6 m (comprimé)

CLK



Réf.	Dia	UE	STAT.	Prix*
BCFL 99 4100	100	--	N	37,65
BCFL 99 4125	125	--	N	42,35
BCFL 99 4150	150	--	N	49,45
BCFL 99 4160	160	--	N	52,10
BCFL 99 4200	200	--	N	73,30

* prix par longueur de 6m

Guso raccord manichette

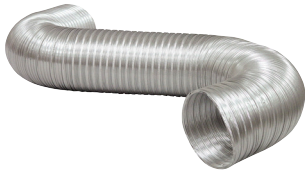
CLK



Réf.	Dia	UE	STAT.	Prix
BCLZ 99 3100	100	300	N	3,55
BCLZ 99 3125	125	240	N	3,88
BCLZ 99 3150	150	150	N	4,75
BCLZ 99 3200	200	90	N	6,17

Flexibles en aluminium Egefex

CLK



Réf.	Dia	UE	STAT.	Prix*
EGEF 99 0080	80	1	N	14,30
EGEF 99 0090	90	1	N	15,20
EGEF 99 0100	100	1	N	16,50
EGEF 99 0105	105	1	N	17,80
EGEF 99 0110	110	1	N	18,00
EGEF 99 0120	120	1	N	20,20
EGEF 99 0125	125	1	N	21,05
EGEF 99 0130	130	1	N	21,65
EGEF 99 0140	140	1	N	22,95
EGEF 99 0150	150	1	N	27,00
EGEF 99 0160	160	1	N	28,40
EGEF 99 0180	180	1	N	31,75
EGEF 99 0200	200	1	N	36,45
EGEF 99 0250	250	1	N	53,25
EGEF 99 0300	300	1	N	86,30
EGEF 99 1150	150	--	N	8,25
EGEF 99 1160	160	--	N	8,63
EGEF 99 1180	180	--	N	8,63
EGEF 99 1200	200	--	N	8,63
EGEF 99 1250	250	--	N	8,63
EGEF 99 1300	300	--	N	8,63

* prix par longueur - longueur de 3m compressée à +/- 0.90m

Manchon pour Egefex

CLK



Réf.	Dia	UE	STAT.	Prix
EGEF 99 1080	80	--	N	6,69
EGEF 99 1090	90	--	N	6,69
EGEF 99 1100	100	--	N	6,69
EGEF 99 1105	105	--	N	6,69
EGEF 99 1110	110	--	N	6,69
EGEF 99 1120	120	--	N	7,71
EGEF 99 1125	125	--	N	7,71
EGEF 99 1130	130	--	N	8,25
EGEF 99 1140	140	--	N	8,25

Sleeve 10 m (tuyau d'isolation pour gaine spiralee)

CLK



Réf.	Dia	UE	STAT.	Prix*
BCFL 99 5080	80	--	N	49,75
BCFL 99 5100	100	--	N	49,70
BCFL 99 5125	125	--	N	54,75
BCFL 99 5150	150	--	N	62,10
BCFL 99 5160	160	--	N	62,10
BCFL 99 5180	180	--	N	66,65
BCFL 99 5200	200	--	N	70,85
BCFL 99 5250	250	--	N	86,85
BCFL 99 5315	315	--	B	111,00

* prix par longueur de 10m

Bouche d'extraction SR-E avec anneau de montage

CLK



Réf.	Dia	UE	STAT.	Prix
BCVE 99 1080	80	7	N	12,25
BCVE 99 1100	100	7	N	12,25
BCVE 99 1125	125	7	N	14,15
BCVE 99 1150	150	7	N	20,95
BCVE 99 1160	160	7	N	20,95
BCVE 99 1200	200	7	N	33,35

Bouche de pulsion SR-S avec anneau de montage

CLK



Réf.	Dia	UE	STAT.	Prix
BCVE 99 2080	80	7	N	12,25
BCVE 99 2100	100	7	N	12,25
BCVE 99 2125	125	7	N	14,15
BCVE 99 2150	150	7	N	20,95
BCVE 99 2160	160	7	N	20,95
BCVE 99 2200	200	7	N	33,35

Bouche d'extraction SF-E avec griffes avec anneau de montage

CLK



Réf.	Dia	UE	STAT.	Prix
BCVE 99 99451	100	7	N	14,35
BCVE 99 99461	125	7	N	15,80

Bouche de pulsion SF-S avec griffes avec anneau de montage

CLK



Réf.	Dia	UE	STAT.	Prix
BCVE 99 99501	100	7	N	14,35
BCVE 99 99511	125	7	N	15,80

Grille de ventilation Colorline

CLK



Réf.	Description	Dia	STAT.	Prix
BCLZ 99 9800	--	Ø125	N	35,70

- pour extraction et pulsion
- débit : 45 jusqu'à 135m³/h
- couleur : RAL 9010 (blanc neige)

Grille rectangulaire AA600 (pour Floorduct)

CLK



Réf.	Dia	Couleur	STAT.	Prix
BCZR 99 5199	215x63	Alu	N	82,50
BCZR 99 5200	215x63	Blanc	N	103,00

Grille extérieure ronde type SV

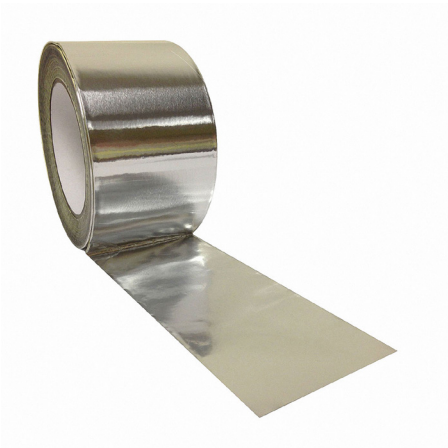
CLK



Réf.	Dia	VE	STAT.	Prix
BCZR 99 7103	100	--	B	23,35
BCZR 99 7104	125	--	N	34,60
BCZR 99 7105	150	--	N	43,70
BCZR 99 7106	160	--	N	45,00
BCZR 99 7110	200	--	N	83,00

Bande alu (50 micron)

CLK



Réf.	Br	Boîte	Rôle	STAT.	Prix
BCLZ 99 2000	50	36	50m	N	17,85
BCLZ 99 2005	75	16	50m	N	27,30

Collier de serrage métallique

CLK



Réf.	Boîte	STAT.	Prix	
BCLZ 99 5010	60-270mm	100	N	2,27

Conduit 2 m.



CLK

Réf.	Dia	VE	STAT.	Prix*
BIGP 99 2125	125	1	B	115,00
BIGP 99 2160	160	1	N	131,00
BIGP 99 2180	180	1	B	150,00
BIGP 99 2200	200	1	N	162,00
BIGP 99 2250	250	1	B	212,00
BIGP 99 2315	315	1	B	279,00
BIGP 99 2355	355	1	B	327,00

* prix par longueur de 2m

Courbe 90°



CLK

Réf.	Dia	UE	STAT.	Prix
BIGB 99 9125	125	--	B	43,25
BIGB 99 9160	160	--	N	57,00
BIGB 99 9180	180	--	B	68,00
BIGB 99 9200	200	--	N	71,50
BIGB 99 9250	250	--	B	162,00
BIGB 99 9315	315	--	B	189,00
BIGB 99 9355	355	--	B	224,00

Courbe 45°



CLK

Réf.	Dia	UE	STAT.	Prix
BIGB 99 4125	125	--	B	36,25
BIGB 99 4160	160	--	N	44,00
BIGB 99 4180	180	--	B	50,25
BIGB 99 4200	200	--	N	52,50
BIGB 99 4250	250	--	B	127,00
BIGB 99 4315	315	--	B	143,00
BIGB 99 4355	355	--	B	162,00

Pièce T



CLK

Réf.	Dia	UE	STAT.	Prix
BIGT 99 9125	125	--	B	73,75
BIGT 99 9160	160	--	B	103,00
BIGT 99 9200	200	--	B	131,00
BIGT 99 9250	250	--	B	177,00
BIGT 99 9315	315	--	B	218,00
BIGT 99 9355	355	--	B	272,00

Pièce T de réduction



CLK

Réf.	Dia	UE	STAT.	Prix
BIGT 99 1612	160x125x160	1	B	78,25
BIGT 99 1812	180x125x180	1	B	92,25
BIGT 99 2012	200x125x200	1	B	94,50
BIGT 99 2016	200x160x200	1	B	114,00

Réduction



CLK

Réf.	Dia	UE	STAT.	Prix
BIGV 99 1512	150x125	--	B	52,25
BIGV 99 1612	160x125	--	B	50,60
BIGV 99 1615	160x150	--	B	52,50
BIGV 99 1812	180x125	--	B	73,50
BIGV 99 1815	180x150	--	B	74,50
BIGV 99 1816	180x160	--	B	60,40
BIGV 99 2012	200x125	--	B	65,40
BIGV 99 2016	200x160	--	B	55,60
BIGV 99 2018	200x180	--	B	61,40
BIGV 99 2512	250x125	--	B	88,20
BIGV 99 2516	250x160	--	B	78,75
BIGV 99 2520	250x200	--	B	67,20
BIGV 99 3112	315x125	--	B	116,00
BIGV 99 3116	315x160	--	B	104,00
BIGV 99 3120	315x200	--	B	113,00
BIGV 99 3516	355x160	--	B	151,00
BIGV 99 3520	355x200	--	B	160,00
BIGV 99 3525	355x250	--	B	133,00
BIGV 99 3531	355x315	--	B	148,00

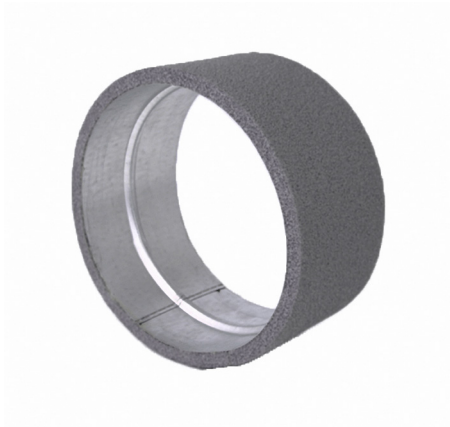
Bande scellante



CLK

Réf.	Dia	UE	STAT.	Prix
BIGS 99 0125	125	--	B	5,50
BIGS 99 0160	160	--	B	5,75
BIGS 99 0180	180	--	B	6,05
BIGS 99 0200	200	--	B	6,15
BIGS 99 0250	250	--	B	6,70
BIGS 99 0315	315	--	B	7,35
BIGS 99 0355	355	--	B	7,80

Manchon pour accessoires

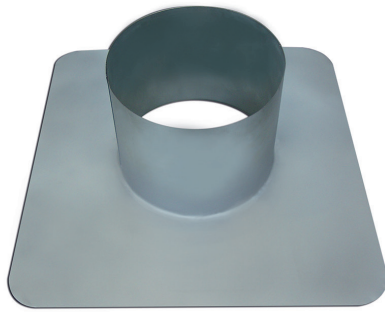


CLK

Réf.	Dia	UE	STAT.	Prix
BIGM 99 0125	125	--	B	30,70
BIGM 99 0160	160	--	B	31,45
BIGM 99 0180	180	--	B	32,65
BIGM 99 0200	200	--	B	32,90
BIGM 99 0250	250	--	B	45,15
BIGM 99 0315	315	--	B	50,30
BIGM 99 0355	355	--	B	65,65

Passage de toit pour toit plat

CLK



CODE DE Réf.	Dia	UE	STAT.	Prix
BCL0 99 2125	125	--	B	42,50
BCL0 99 2150	150	--	B	51,25
BCL0 99 2160	160	--	B	51,25
BCL0 99 2200	200	--	B	55,25
BCL0 99 2250	250	--	B	63,50
BCL0 99 2315	315	--	B	75,75
BCL0 99 2355	355	--	B	85,75

Chapeau chinois

CLK



Réf.	Dia	UE	STAT.	Prix
BCLK 99 4125	125	--	B	48,25
BCLK 99 4150	150	--	B	52,75
BCLK 99 4160	160	--	B	66,25
BCLK 99 4200	200	--	B	80,25
BCLK 99 4250	250	--	B	98,25
BCLK 99 4315	315	--	B	125,00
BCLK 99 4355	355	--	B	154,00

Collerette de solin

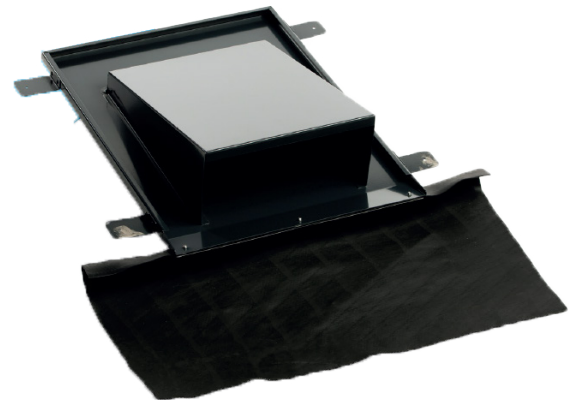
CLK



Réf.	Dia	UE	STAT.	Prix
BCLZ 99 4125	125	--	B	76,50
BCLZ 99 4150	150	--	B	88,25
BCLZ 99 4160	160	--	B	90,25
BCLZ 99 4200	200	--	B	98,00
BCLZ 99 4250	250	--	B	120,00
BCLZ 99 4315	315	--	B	131,00
BCLZ 99 4355	355	--	B	185,00

Ventichapeau toiture inclinée

CLK

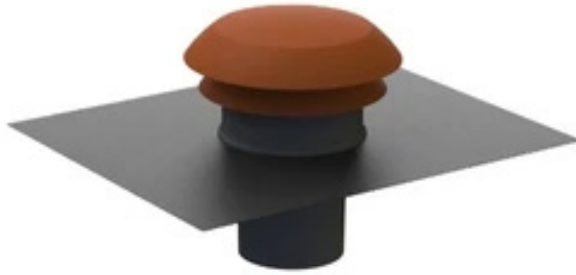


Réf.	Dia	UE	STAT.	Prix
BCLK 99 9125	125	--	B	345,00
BCLK 99 9150	150	--	B	345,00
BCLK 99 9160	160	--	B	345,00
BCLK 99 9180	180	--	B	345,00
BCLK 99 9200	200	--	B	345,00
BCLK 99 9250	250	--	B	390,00
BCLK 99 9315	315	--	B	480,00

Finition standard = noir RAL9005, autres couleurs RAL possibles
Comprend un conduit isolé de 0,5 m pour le raccordement sous le toit
Peut être placé sous un panneau solaire

Passage de toit CARA - synthétique rond

CLK

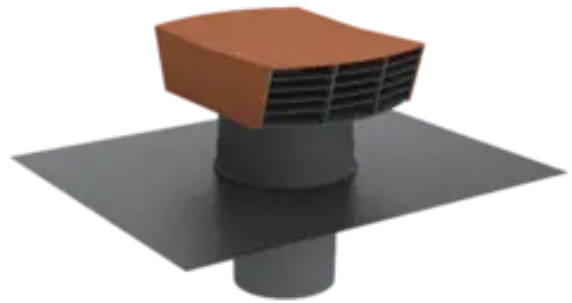


Réf.	Dia	UE	STAT.	Prix
BCLC 99 1125	125	60	N	83,57
BCLC 99 1160	160	60	N	86,98

* Finition standard noir - Terracotta sur demande

Passage de toit CTP - synthétique

CLK



Réf.	Dia	UE	STAT.	Prix
BCLC 99 3125	125	60	N	86,11
BCLC 99 3150	150	60	B	86,11
BCLC 99 3160	160	60	N	89,49

* Finition standard noir - Terracotta sur demande

Passage de toit CT - métallique

CLK



Réf.	Dia	UE	STAT.	Prix
BCLC 99 2125	125	50	N	111,43
BCLC 99 2150	150	50	B	119,86
BCLC 99 2160	160	50	N	123,24
BCLC 99 2200	220	16	N	236,40
BCLC 99 2250	250	16	N	248,21
BCLC 99 2315	315	16	B	280,28
BCLC 99 2355	355	6	B	523,41
BCLC 99 2400	400	6	B	540,29
BCLC 99 2450	450	6	B	557,22
BCLC 99 2500	500	3	B	979,33
BCLC 99 2600	600	2	B	1.114,39

* Finition standard noir - Terracotta sur demande

Aussi dans notre gamme:
cheminées combi, kits de
rénovation pour shunt et
caissons pompe à chaleur

Téléchargez le folder:



egeða
CHEMINÉES COMBI 01/24

robé
Interduct

CHEMINÉES COMBI SUR MESURE -
RENO KITS - CAISSON POUR POMPES À CHALEUR

Egeða NV
Tourenhout 11
7701 Oostvliet (B) robéinterduct.com 102.14.22.01.01

Conduit d'air rectangulaire 3m

CLK



Réf.	Dia	UE	STAT.	Prix*
BCIP 99 3717	70x170	35	B	56,70
BCIP 99 3822	80x220	25	B	82,19

* prix par longueur de 3m

Coude horizontal 45° FF

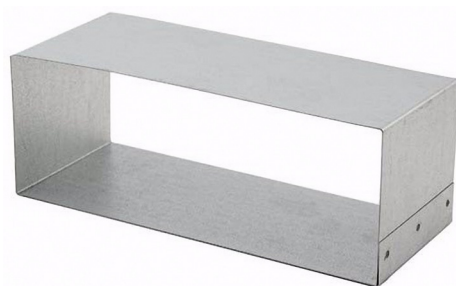
CLK



Réf.	Dia	UE	STAT.	Prix
BCIB 99 4717	70x170	--	N	24,80
BCIB 99 4822	80x220	--	N	30,30

Manchon FF

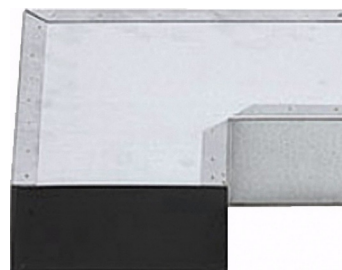
CLK



Réf.	Dia	UE	STAT.	Prix
BCIP 99 8717	70x170	--	N	5,05
BCIP 99 8822	80x220	--	N	7,99

Coude horizontal équerre FF

CLK



Réf.	Dia	UE	STAT.	Prix
BCIBH 99 9717	70x170	--	B	68,40
BCIBH 99 9822	80x220	--	B	80,05

Coude horizontal 90° FF

CLK



Réf.	Dia	UE	STAT.	Prix
BCIB 99 9717	70x170	--	N	25,25
BCIB 99 9822	80x220	--	N	35,40

Coude vertical 90° FF

CLK



Réf.	Dia	UE	STAT.	Prix
BCIB 99 9900	70x170	--	B	48,80
BCIB 99 9910	80x220	--	B	66,80

Réduction MM

CLK



Réf.	Dia	UE	STAT.	Prix
BCIV 99 71712	70x170 - Ø125	--	N	59,35
BCIV 99 71715	70x170 - Ø150	--	B	59,35
BCIV 99 82212	80x220 - Ø125	--	N	105,00
BCIV 99 82215	80x220 - Ø150	--	N	105,00
BCIV 99 82216	80x220 - Ø160	--	N	106,00
BCIV 99 90000	80x220 - 70x170	--	N	36,90

Pièce T FFF

CLK



Réf.	Dia	UE	STAT.	Prix
BCIT 99 0717	70x170	--	N	44,35
BCIT 99 0822	80x220	--	N	85,35

Couvercle M

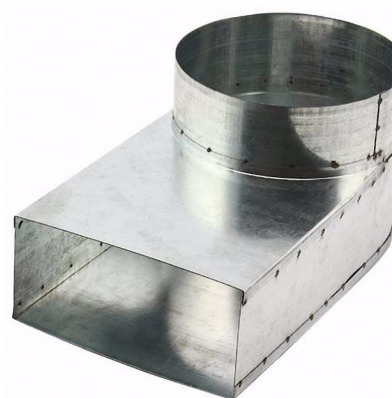
CLK



Réf.	Dia	UE	STAT.	Prix
BCID 99 0717	70x170	--	N	4,10
BCID 99 0822	80x220	--	N	8,05

Coude raccord MM

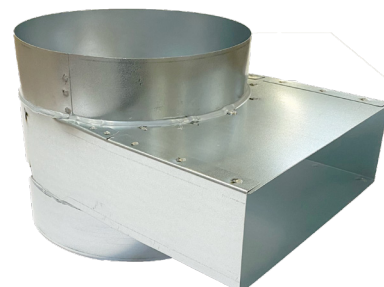
CLK



Réf.	Dia	UE	STAT.	Prix
BCIH 99 1717	70x170 - Ø125	--	N	47,85
BCIH 99 3717	80x220 - Ø125	--	N	96,50
BCIH 99 3720	80x220 - Ø150	--	N	98,00
BCIH 99 3730	80x220 - Ø160	--	N	114,70
BCIH 99 3740	80x220 - Ø180	--	B	117,00
BCIH 99 3750	80x220 - Ø200	--	N	122,00
BCIH 99 3770	80x200 - Ø250	--	B	130,00

Pièce d'axe

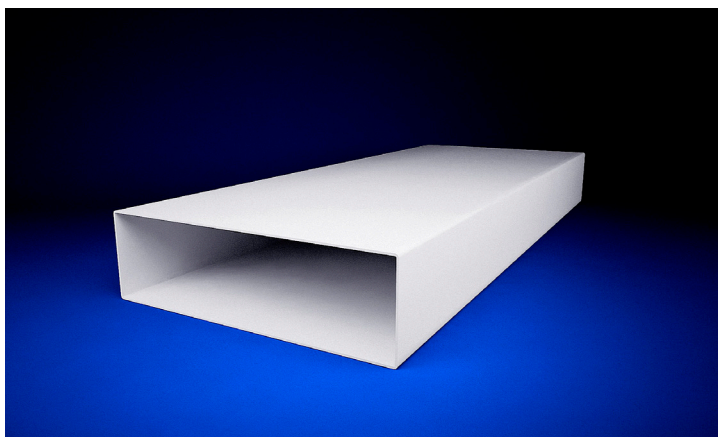
CLK



Réf.	Dia	STAT.	Prix
BCLS 99 2160	Ø160 - 80x220	B	92,50
BCLS 99 2180	Ø180 - 80x220	B	97,50
BCLS 99 2200	Ø200 - 80x220	B	101,00
BCLS 99 2250	Ø250 - 80x220	B	107,00

Conduit rectangulaire MM

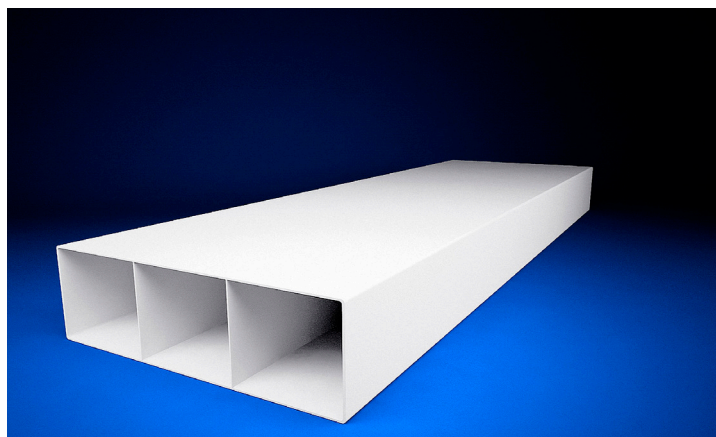
CLF



Réf.	Dia	Boîte	STAT.	Prix
BCFP 99 3100	54x110 - 2m	--	N	15,55
BCFP 99 3095	54x110 - 1m	--	N	11,25
BCFP 99 3125	60x204 - 2m	--	N	20,80
BCFP 99 3123	60x204 - 1m	--	N	15,50

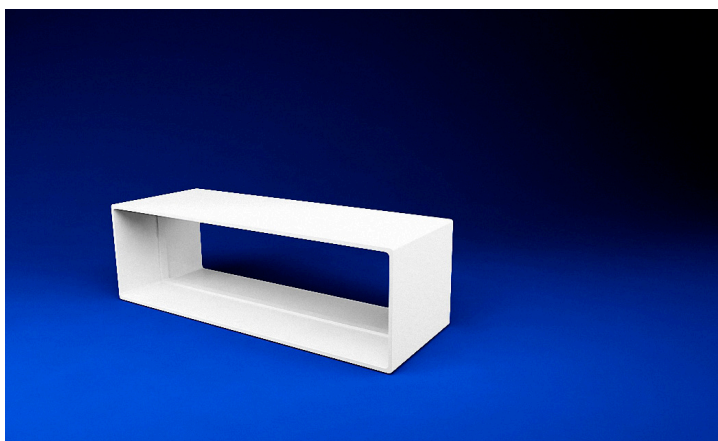
Conduit rectangulaire renforcé MM

CLF



Réf.	Dia	UE	STAT.	Prix
BCFP 99 3130	60x204 - 3m	--	N	72,75

Manchon rectangulaire FF (pour canaux) CLF



Réf.	Dia	Boîte	STAT.	Prix
BCFP 99 8100	54x110	20	N	1,79
BCFP 99 8125	60x204	20	N	4,42

Coude rectangulaire horizontal 45° FF

CLF



Réf.	Dia	Boîte	STAT.	Prix
BCFB 99 3100	54x110	20	N	3,91
BCFB 99 3125	60x204	10	N	8,90

Coude rectangulaire horizontal 90° FF

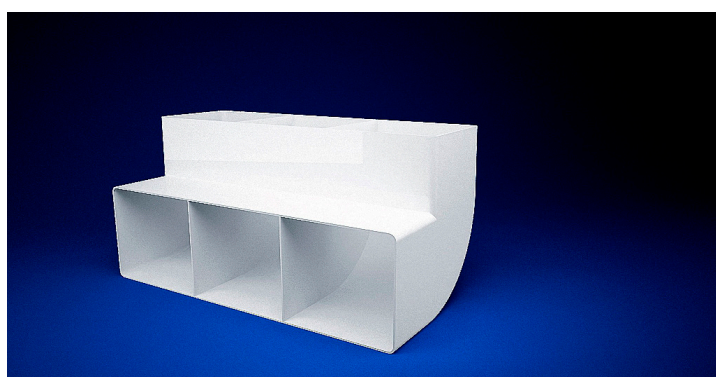
CLF



Réf.	Dia	Boîte	STAT.	Prix
BCFB 99 4100	54x110 MF	20	N	3,91
BCFB 99 4125	60x204	5	N	12,25

Coude rectangulaire vertical 90° FF

CLF



Réf.	Dia	Boîte	STAT.	Prix
BCFB 99 9100	54x110	20	N	3,54
BCFB 99 9125	60x204	10	N	8,54

Pièce T horizontal FFF



Réf.	Dia	Boîte	STAT.	Prix
BCFT 99 0100	54x110	20	N	10,65
BCFT 99 0125	60x204	5	N	16,00

Réduction rectangulaire

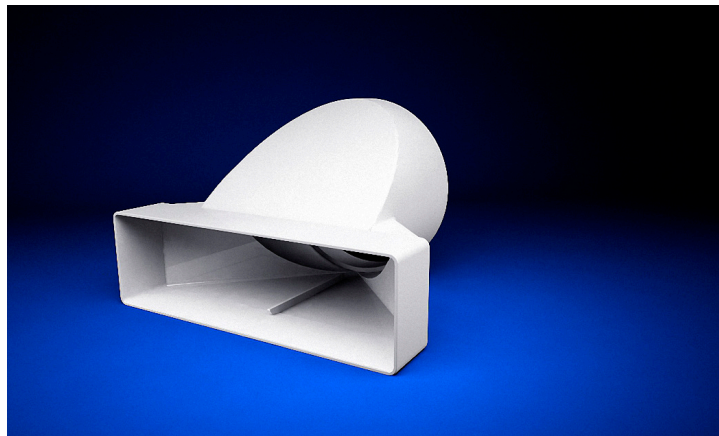
CLF



Réf.	Dia	Boîte	STAT.	Prix
BCFV 99 1000	60x204 - 54x110	48	N	4,62

Raccord mixte droit

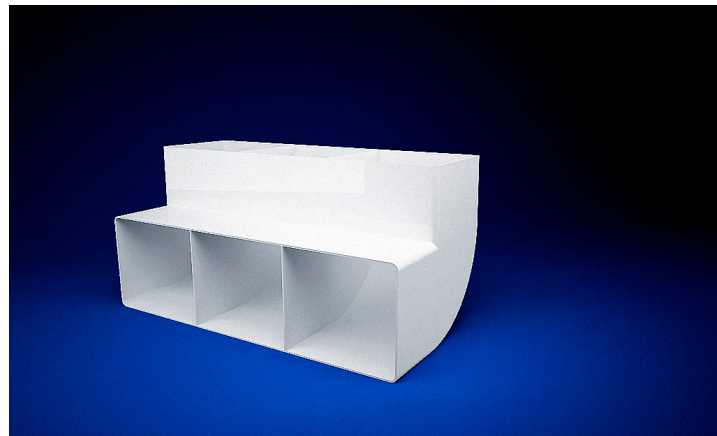
CLF



Réf.	Dia	Boîte	STAT.	Prix
BCFR 99 1100	54x110 - Ø100	20	N	3,54
BCFR 99 1125	60x240 - Ø125	5	N	10,20

Raccord mixte droit "court"

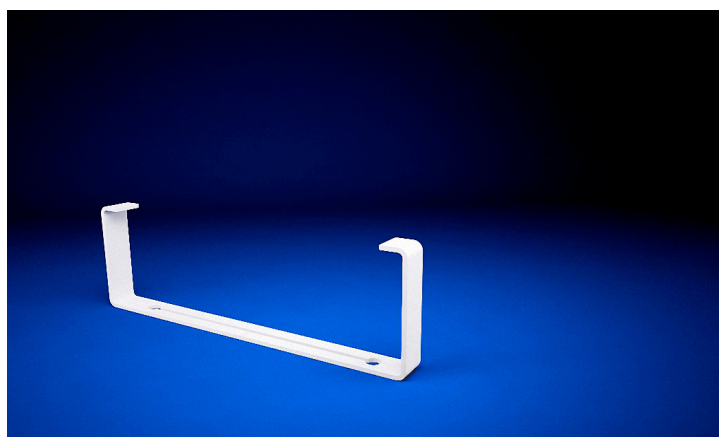
CLF



Réf.	Dia	Boîte	STAT.	Prix
BCFB 99 9400	60x204	60	N	14,50

Collier de fixation

CLF



Réf.	Dia	Boîte	STAT.	Prix
BCFA 99 0100	50x110	12	N	0,71
BCFA 99 0125	60x204	60	N	1,61

Coude mixte vertical*



Réf.	Dia	Boîte	STAT.	Prix
BCFR 99 3099	54x110 - 100 V	20	N	3,54
BCFR 99 3100	54x110 - 100 M	15	N	3,54
BCFR 99 3124	60x204 - 100	5	N	11,25
BCFR 99 3125	60x204 - 125	5	N	11,25

* raccord rond réglable excentrique

Couvercle

Réf.	Dia	Boîte	STAT.	Prix
BCFD 99 0125	60x204	100	N	16,65

Grille : voir p.33: AA600

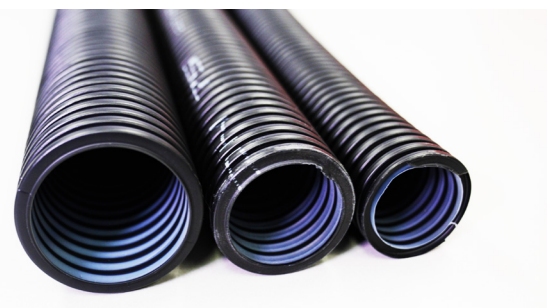
AIRFLEX Black

Les gaines de ventilation Airflex Black sont utilisées pour le transfert d'air dans les systèmes de ventilation et de récupération des bâtiments résidentiels, publics et industriels.

La paroi intérieure est entièrement constituée d'un matériau aux propriétés antibactériennes et antifongiques. Le matériau à partir duquel les conduits sont fabriqués a été développé par Ingremio et est protégé par des brevets.

La paroi interne du conduit a également des propriétés antistatiques, ce qui réduit la sédimentation et l'accumulation de poussière dans les conduits. La surface interne lisse assure des flux d'air élevés avec de faibles pertes de pression, ce qui contribue à la faible consommation d'énergie de l'ensemble du système. Il est également plus facile de nettoyer les conduits si nécessaire. La construction à double paroi des conduits de ventilation, avec une paroi intérieure bien profilée et des chambres d'air fermées, permet de réduire considérablement l'entrée du bruit causé par l'air qui circule. La construction à double paroi assure également une isolation thermique.

Les conduits de ventilation AIRFLEX BLACK sont disponibles dans une large gamme de diamètres, permettant une sélection optimale pour répondre aux exigences du système de ventilation et aux conditions du bâtiment. Les extrémités des gaines sont fixées et scellées au cours du processus de production. L'ensemble du rouleau est protégé par un film, ce qui évite toute contamination possible pendant le transport et le stockage.



RÉSISTANCE AUX
CHOCS



AG,CU, +



ANTIBACTÉRIEN



ANTISTATIQUE

AIRFLEX Spectra 1000

Le nouveau conduit de ventilation AIRFLEX SPECTRA 1000 possède un niveau de protection microbiologique absolument unique et devance ainsi tous les produits existants sur le marché. Après un projet de recherche de dix-huit mois, Ingremio a découvert une nouvelle composition de matériaux microbiologiquement actifs. Cette nouvelle combinaison est utilisée dans les nouveaux conduits de ventilation Airflex Spectra. Les propriétés antimicrobiologiques obtenues, contre un large éventail de bactéries et de champignons, peuvent éliminer physiquement les cellules contaminantes de surface et réduire le risque de formation de biofilms. L'application de différents composés microbiologiquement actifs élimine les capacités de défense des microorganismes et leur capacité à devenir résistants à des substances individuelles. La couche interne du canal a également été perfectionnée en termes de propriétés antistatiques, réduisant le dépôt de poussière à la surface.



RÉSISTANCE AUX CHOCS



AG,CU, +



ANTIBACTÉRIEN



ANTISTATIQUE

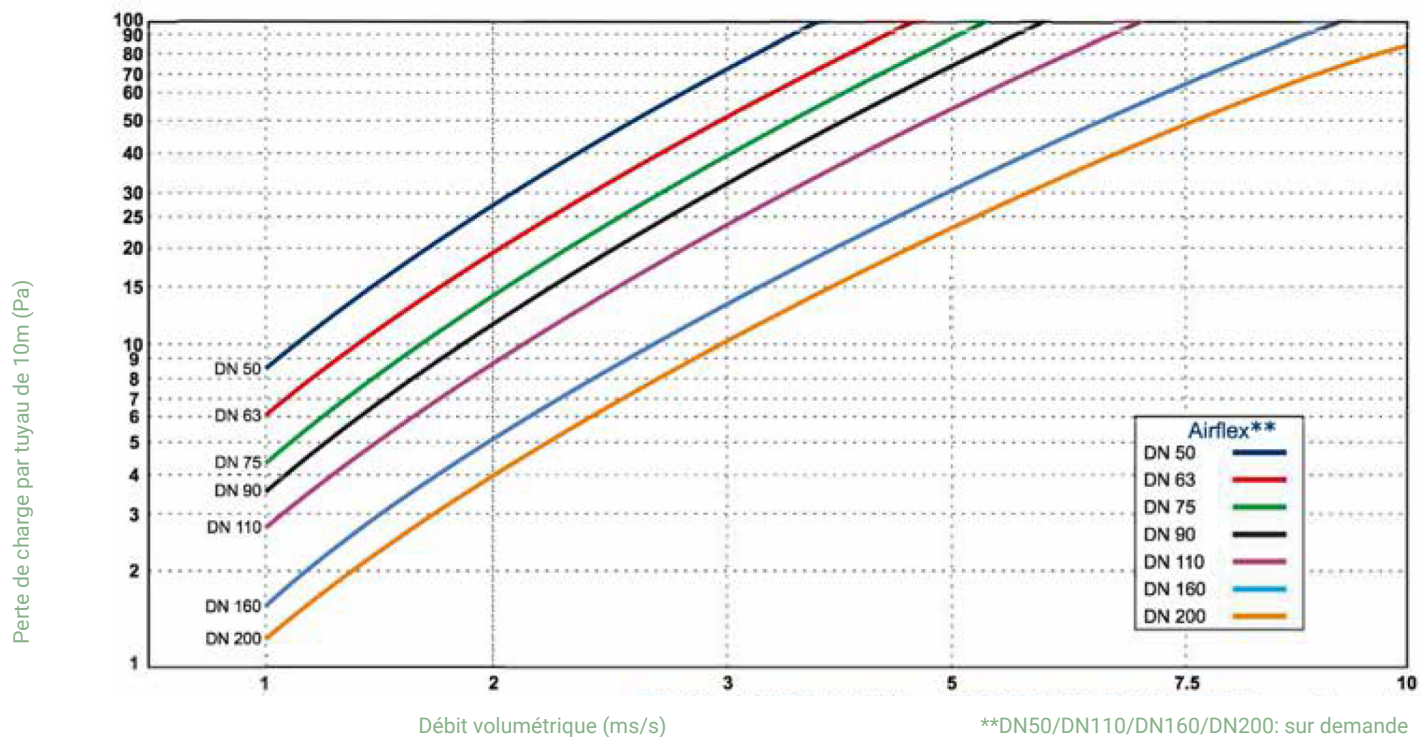


ANTIFONGIQUES



Télécharger la brochure
d'installation AIRFLEX

La force des boîtiers de distribution Airflex est qu'ils sont faciles à assembler sur site, en utilisant seulement quelques éléments. Une boîte de distribution se compose de la combinaison d'une plaque inférieure et supérieure (d160 ou d200mm), ainsi que des modules latéraux souhaités et d'un jeu de vis. Un module double est également facile à assembler à partir des mêmes éléments de base.



Caractéristiques des tuyaux Airflex

DIAMÈTRES DISPONIBLES

Dimension nominale DN (mm)	Diamètre intérieur (mm)	Diamètre extérieur (mm)	Rayon de courbure min.*(mm)	Longueurs des sections DN (mm)
50**	40	50,5	0,11	50
63	52	63,2	0,15	50
75	61	76,2	0,17	50
90	75	90,6	0,25	50
100**	93	110,7	0,33	50
160**	136	161	0,4	25
200**	176	201,5	0,55	25

*température supérieure à 10°C
 **sur demande

DÉBIT D'AIR (m³/h)

Dimension nominale DN (mm)	0,5 m/s	1,0 m/s	1,5 m/s	2,0 m/s	3,0 m/s	4,0 m/s	5,0 m/s
50**	2,3	4,5	6,8	9,0	13,6	18,1	22,6
63	3,9	7,8	11,7	15,6	23,4	31,2	39,0
75	5,3	10,5	15,8	21,0	31,6	42,1	52,6
90	7,8	15,7	23,5	31,4	47,1	62,8	78,5
110**	12,2	24,5	36,7	48,9	73,4	97,8	122,3
160**	26,1	52,3	78,4	104,6	156,9	209,2	261,5
200**	44,0	88,1	132,1	176,2	264,2	352,3	440,4

**sur demande

Caractéristiques AirFlex Black

Résistance mécanique (PN-EN 61386-24) : 500N
 Résistance aux chocs (PN-EN 61386-24) : Normal (N)
 Résistance à la flexion : **Pliable**

AirFlex Black

Inflamabilité : **Tuyau inflammable**
 Couche extérieure : Polyéthylène modifié (HDPE-mod.)
 Couleur : **Noir**
 Couche intérieure : Polyéthylène modifié (HDPE-mod.) Couche antibactérienne et antifongique, antistatique, surface lisse
 Couleur : **Gris**

Caractéristiques AirFlex Spectra 1000

Résistance mécanique (PN-EN 61386-24) : 500N
 Résistance aux chocs (PN-EN 61386-24) : Normal (N)
 Résistance à la flexion : **Pliable**

AirFlex Spectra 1000

Inflamabilité : **Tuyau inflammable F** (PN-EN 13501-1:2019-02)
 Rigidité longitudinale : **Tuyaux flexibles** (3x DN PN-EN 13180/2004)
 Matériau : **polyéthylène mod. (HDPE-mod.)** approuvé pour le contact alimentaire

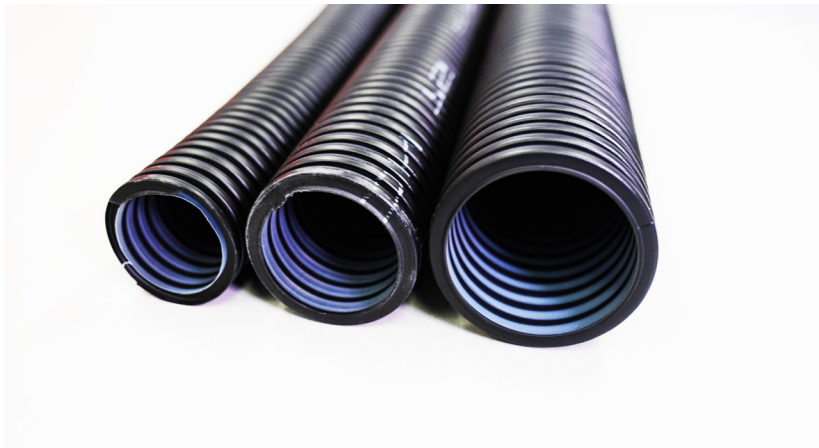
Couche extérieure
 Propriétés : **résistance aux chocs et résistance mécanique élevées, stabilisation aux rayons UV - moyenne**
 Couleur : **Vert**

Couche intérieure
 Propriétés : **Couche antibactérienne et antifongique, antistatique, surface lisse.**
 Migration globale (moyenne) : <0,5 mg/dm² (PN-EN 1186-3:2005 et PN-EN 1186-14:2005)

Couleur : **Transparent**

Flexible (par longueur de 50m)

CLB



Réf.	Description	Boîte	Rouleau	Dia	STAT.	Roulaux/pal	Roulaux/camion	Prix
BHYC 99 3063	Antistatique / antibactérien / antifongique	Airflex Black	50m	Ø63	N	8	192	168,00
BHYC 99 3075	Antistatique / antibactérien / antifongique	Airflex Black	50m	Ø75	N	7	154	214,00
BHYC 99 3090	Antistatique / antibactérien / antifongique	Airflex Black	50m	Ø90	N	4	96	283,00
BHYC 99 2063	Antistatique / antibactérien / antifongique	Airflex Spectra	50m	Ø63	N	8	192	220,00
BHYC 99 2075	Antistatique / antibactérien / antifongique	Airflex Spectra	50m	Ø75	N	7	154	233,00
BHYC 99 2090	Antistatique / antibactérien / antifongique	Airflex Spectra	50m	Ø90	N	4	96	310,00

Manchon flex-flex

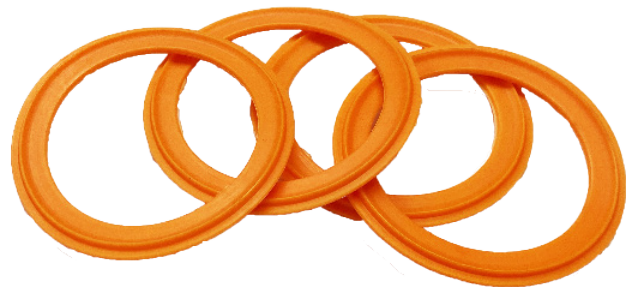
CLE



Réf.	Dia	Boîte	STAT.	Prix
BHYT 99 3300	Ø63	50	N	3,15
BHYT 99 3310	Ø75	35	N	3,68
BHYT 99 3320	Ø90	48	N	4,73

Joint Flex*

CLE



Réf.	Dia	Doos	STAT.	Prix
BHYT 99 2505	Ø63	250	N	1,30
BHYT 99 2510	Ø75	250	N	1,70
BHYT 99 2520	Ø90	250	N	2,20

10% de réduction à l'achat d'une boîte complète !

* le joint est appliqué dans la 2ème ou 3ème ondulation du flexible

Plaque supérieure - Plaque inférieure

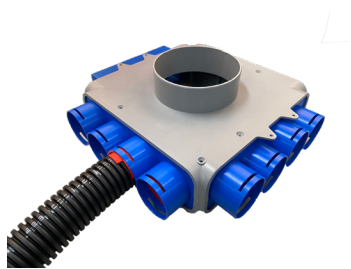
CLE



Réf.	Description	Dia	Boîte	Prix
BHYT 99 2000	plaque inférieure fermée	AxB	140	35,71
BHYT 99 2020	plaque supérieure	AxBx Ø160	70	35,71
BHYT 99 2030	plaque supérieure	AxBx Ø200	70	35,71
BHYT 99 2200	Vis	jeu de 12 pcs		3,86

Boîte de distribution (plenum)* - Exemples

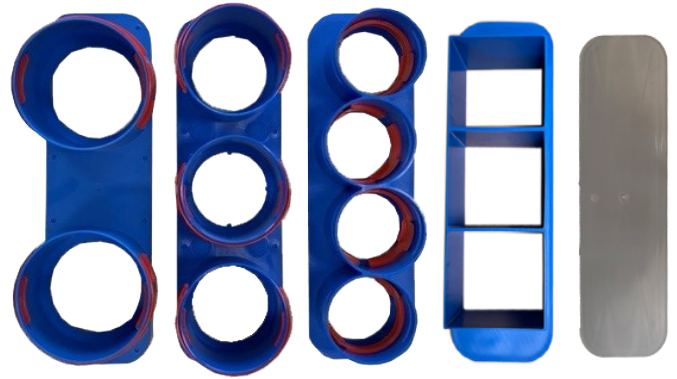
CLE



Réf.	Description	Dia	STAT.	Prix*
	module simple - set	Ø63x4 -160	B	113,71
	module simple - set	Ø63x8 -200	B	136,72
	module simple - set	Ø63x12 -200	B	159,72
	module simple - set	Ø63x16 -200	B	182,72
	module simple - set	Ø75x3 -200	B	113,08
	module simple - set	Ø75x6 -200	B	135,46
	module simple - set	Ø75x9 -200	B	157,83
	module simple - set	Ø75x12 -200	B	180,20
	module simple - set	Ø90x2 -160	B	111,40
	module simple - set	Ø90x4 -160	B	132,09
	module simple - set	Ø90x6 -160	B	152,79
	module simple - set	Ø90x8 -160	B	173,47
	module double - set	Ø63x20 -200	B	288,72
	module double - set	Ø63x24 -200	B	311,72
	module double - set	Ø75x15 -260	B	385,57
	module double - set	Ø75x18 -200	B	307,94
	module double - set	Ø90x10 -200	B	277,16
	module double - set	Ø90x12 -200	B	297,84

Module latéral

CLE



Réf.	Description	Dia	Boîte	Prix
BHYT 99 2040	module latéral+clips	Ø63x4	374	19,30
BHYT 99 2050	module latéral+clips	Ø75x3	272	19,30
BHYT 99 2060	module latéral+clips	Ø90x2	240	21,23
BHYT 99 2070	module latéral+clips	Ø220x80	270	20,00
BHYT 99 2100	module latéral fermé		300	3,86

- * Chaque plenum est composé de :
- Plaque inférieure + plaque supérieure
 - Modules latéraux + clips
 - Joints
 - Vis

Les boîtes de distribution peuvent également être commandées sous forme de kits pré-assemblés. Les joints nécessaires sont alors également fournis. Les capuchons peuvent être commandés en option. Ces bouchons sont réutilisables.

SERVICE DE CALCUL

Pour tous vos projets de ventilation, vous pouvez également faire appel à notre service de calcul qui vous aidera à déterminer les pièces dont vous avez besoin.

Raccord ventouse long (H=400 totale)

CLE



Réf.	Afmeting	STAT.	Boîte	Prix
BHYT 99 0490	Ø125 - 3 x Ø63 - H=400	N	45	31,50
BHYT 99 0500	Ø125 - 2 x Ø75 - H=400	N	52	31,50
BHYT 99 0520	Ø125 - 1 x Ø90 - H=400	N	52	31,50
BHYT 99 0540	Ø125 - 2 x Ø90 - H=400	N	45	32,55

Raccord ventouse court (H=50 profondeur de montage)

CLE



Réf.	Dia	STAT.	Boîte	Prix
BHYT 99 0495	Ø125 - 3 x Ø63 - H=50	N	135	31,50
BHYT 99 0505	Ø125 - 2 x Ø75 - H=50	N	108	31,50
BHYT 99 0525	Ø125 - 1 x Ø90 - H=50	N	120	31,50
BHYT 99 0545	Ø125 - 2 x Ø90 - H=50	N	98	32,55

Bouche d'extraction SF-E* avec griffes Bouche de pulsion SF-S* avec griffes

CLE



* A installer avec griffes, pas avec anneau de montage

Réf.	Dia	Dia	STAT.	Boîte	Prix
BHYT 99 0560	extraction SF-E	Ø125	N	7	12,88
BHYT 99 0570	pulsion SF-S	Ø125	N	7	12,88

Capuchon

(bouchon - pour boîte de distribution et pour raccord ventouse)

CLE



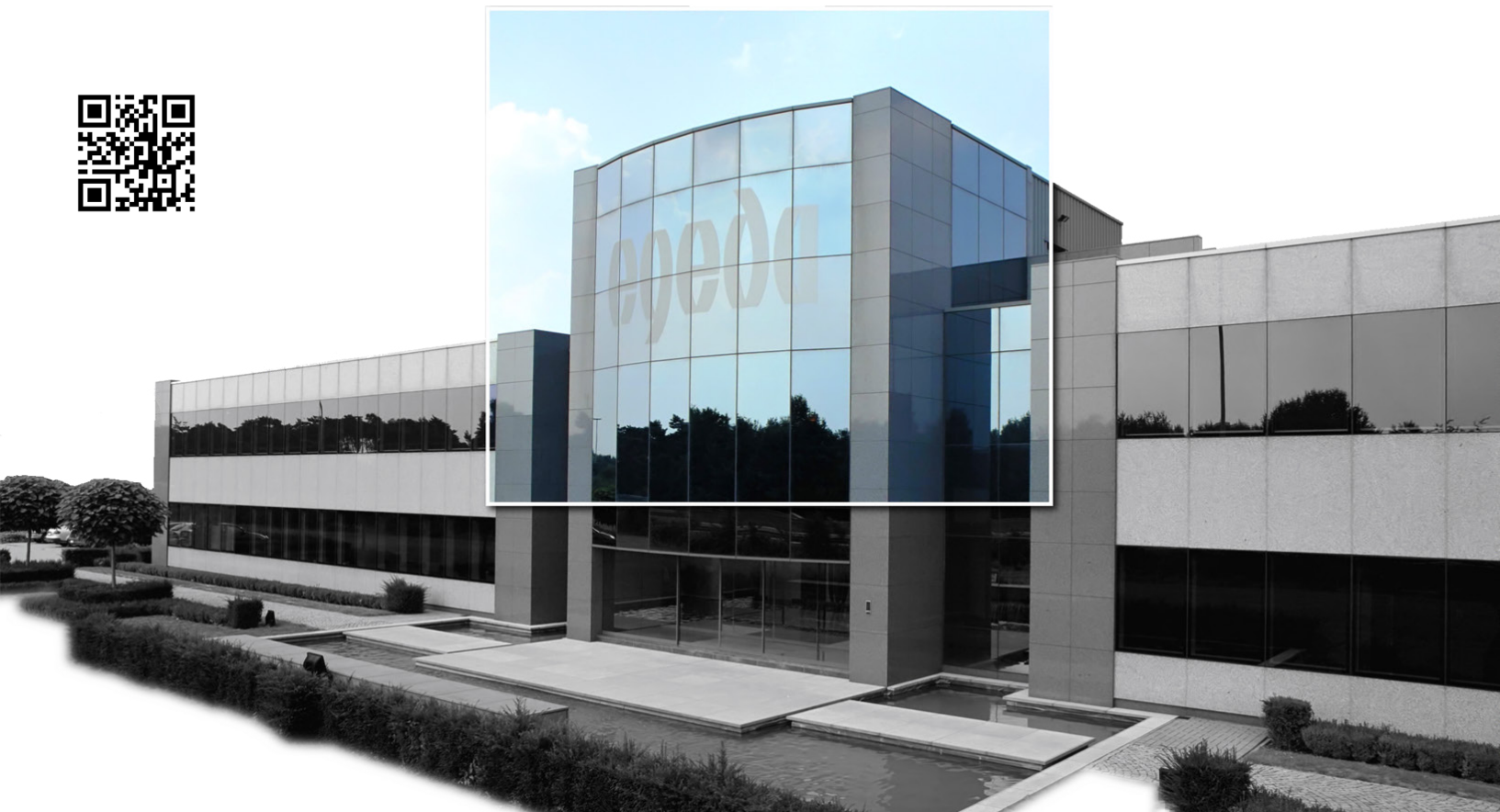
Réf.	Dia	STAT.	Boîte	Prix
BHYT 99 3000	Ø63	N	50	1,99
BHYT 99 3010	Ø75	N	50	2,52
BHYT 99 3020	Ø90	N	50	3,36
BHYT 99 3030	Ø125	N	50	4,20
BHYT 99 3050	Ø160	N	150	5,77
BHYT 99 3060	Ø200	N	100	8,08

Clips de rechange

CLE



Réf.	Dia	STAT.	Boîte	Prix
BHYT 99 3400	Ø63	N	100	0,27
BHYT 99 3410	Ø75	N	100	0,27
BHYT 99 3420	Ø90	N	100	0,27



egeda

Votre partenaire fiable en matière de
plomberie, chauffage, ventilation et matériel d'installation

EGEDA N.V.

Toekomstlaan 47

2200 Herentals

Tel. +32 14 22 26 08

info@egeda.be - www.egeda.be

Facebook - LinkedIn
