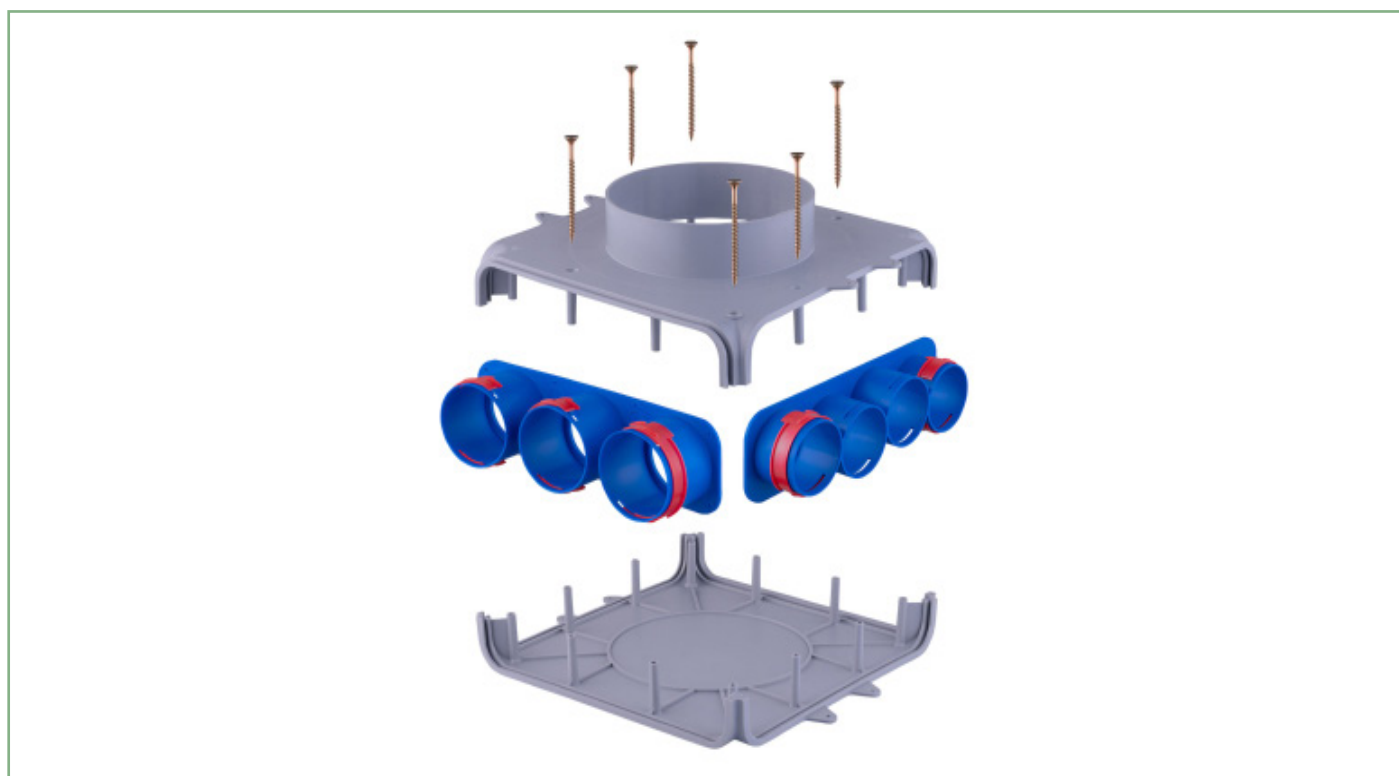




egeða






BROCHURE AIRFLEX

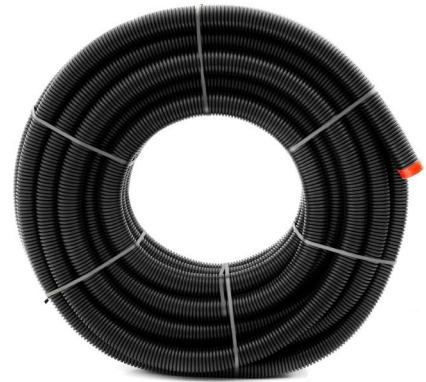
10/2023



GAINES ET ACCESSOIRES AIRFLEX
POUR SYSTÈMES DE VENTILATION

AirFlex Black

-  **Résistance aux chocs**
-  **Tube intérieur lisse** (incl: AG, CU, +)
-  **Antifongique** (PN-EN ISO 846:2019)
-  **Antibactérien** (ISO 22196:2011)
-  **Antistatique**



CARACTÉRISTIQUES

Diamètres : Ø63, Ø75 et Ø90 mm

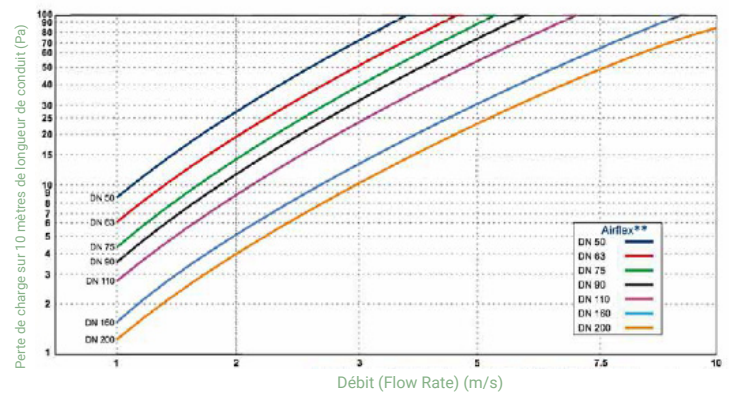
- Ø50, Ø110, Ø180, Ø200 mm sur demande

Flexibe livrable par longueur de 50m

Résistance mécanique: 500 N

Polyéthylène haute densité modifié
polyéthylène (HDPE-mod.)

Résistance à la flexion : flexible



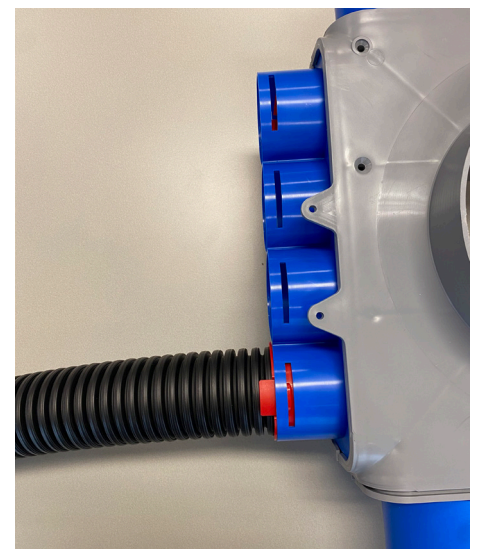
MANUEL D'INSTALLATION



Insérez le joint dans la deuxième rainure, puis le clip intérieur dans la troisième rainure. Veillez à ce que la lèvre soit orientée vers la partie la plus longue du flexible.

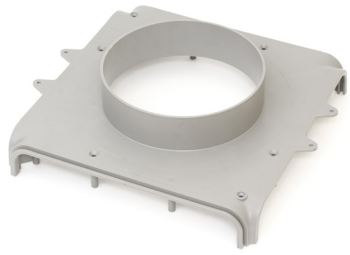


Appuyez sur les lèvres avec les deux doigts et glissez le flexible dans le collecteur.



Tournez les clips dans l'espace prévu à cet effet jusqu'à ce que la lèvre soit engagée.

COMPOSANTS PLENUM BOÎTE DE DISTRIBUTION

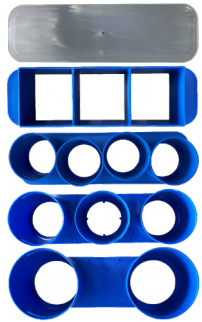


PLAQUE SUPÉRIEURE
(Ø160 of Ø200 mm)

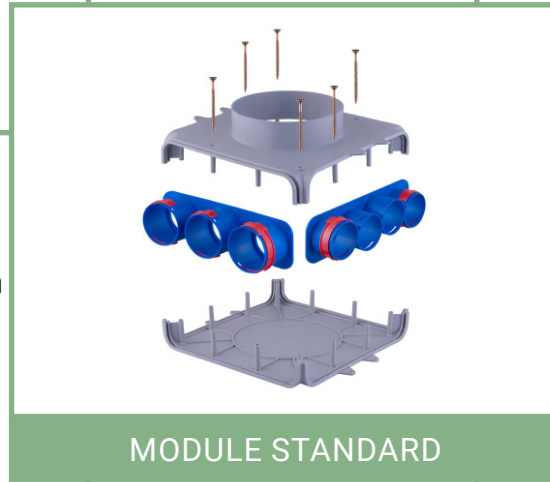


BOUCHONS*
(Ø160 of Ø200 mm)

MODULE LATÉRAL



- Fermé
- 220x80 mm
- 4xØ63 mm
- 3xØ75 mm
- 2xØ90 mm



MODULE STANDARD

BOUCHONS*

- Ø63
- Ø75
- Ø90



PLAQUE INFÉRIEURE



SET DE VIS



Set de 12 pièces

RACCORDS VENTOUSE*

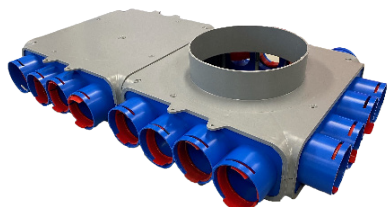


Diamètres :

- 3xØ63 - 125mm
- 2xØ75 - 125mm
- 1xØ90 - 125mm
- 2xØ90 - 125mm

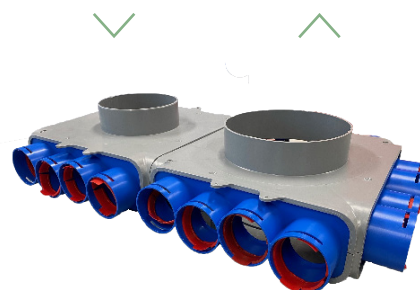
*Les ouvertures non utilisées doivent être fermées par un bouchon.

APPLICATIONS



MODULE DOUBLE

Un seul module ne suffit pas ?
Composez un module double en utilisant 1 plaque de base supplémentaire et des modules latéraux supplémentaires.



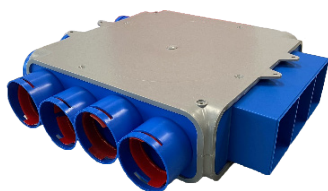
MODULE DOUBLE ALIMENTATION EVACUATION

En fixant un module latéral fermé au milieu, les deux boîtes de distribution peuvent être placées l'une à côté de l'autre.



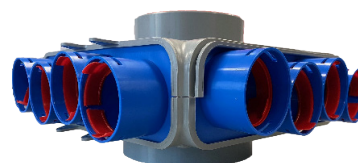
MODULE UNIQUE

MODULE AVEC CONNEXION LATÉRALE



Pour l'alimentation latérale du plénum
(avec module latéral 220x80)

CONNEXION DE PLUSIEURS ÉTAGES



En utilisant deux plaques supérieures, vous avez la possibilité de relier plusieurs étages et de faire passer l'alimentation en air (ou l'évacuation) par plusieurs boîtes de distribution.